

Film-Tech

The information contained in this Adobe Acrobat pdf file is provided at your own risk and good judgment.

These manuals are designed to facilitate the exchange of information related to cinema projection and film handling, with no warranties nor obligations from the authors, for qualified field service engineers.

If you are not a qualified technician, please make no adjustments to anything you may read about in these Adobe manual downloads

www.film-tech.com



Property of Shaker Films

Bauer

ERSATZTEILE / SPARE PARTS

des Filmweges

of the film path

Universal-Projektor

Universal Projector

U2

EUGEN BAUER GMBH STUTTGART-UNTERTÜRKHEIM

Bauer

ERSATZTEILE / SPARE PARTS

des Filmweges

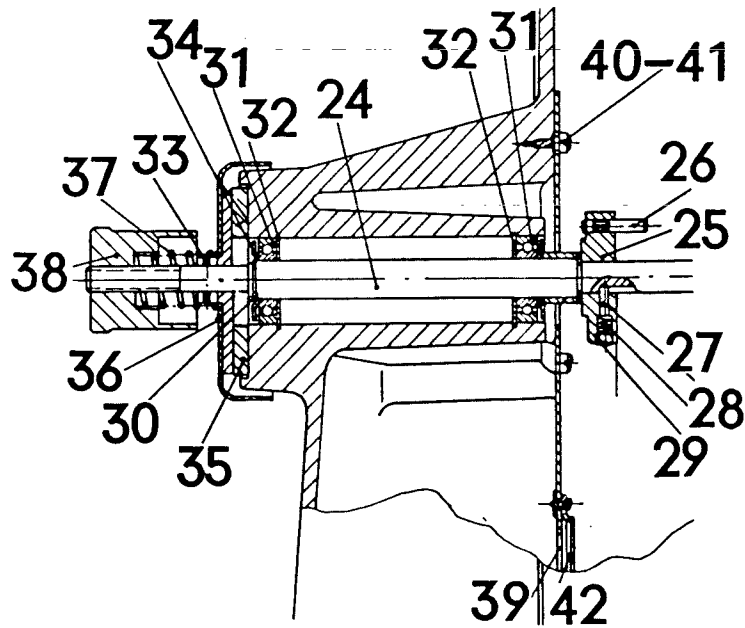
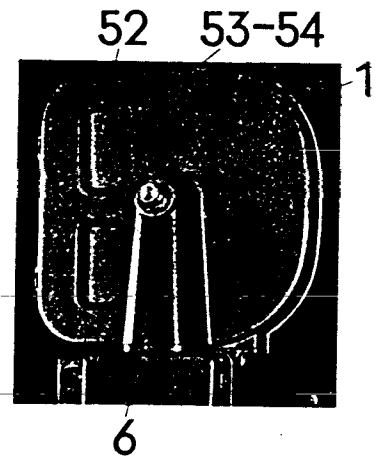
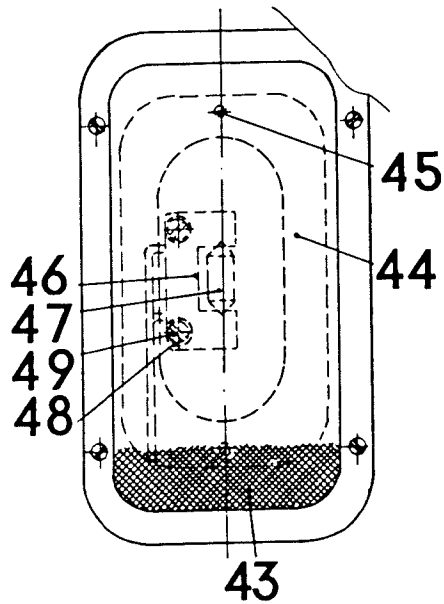
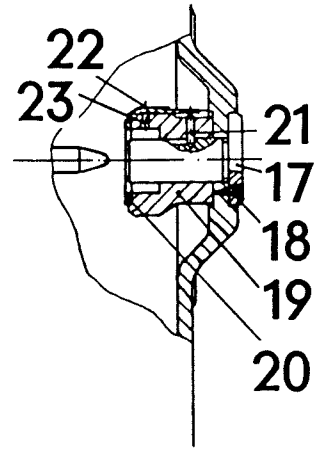
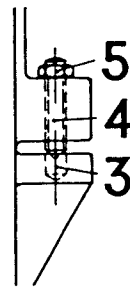
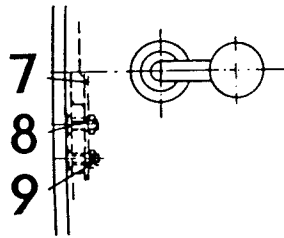
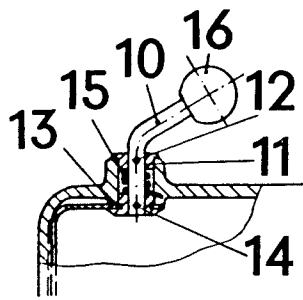
of the film path

Universal-Projektor

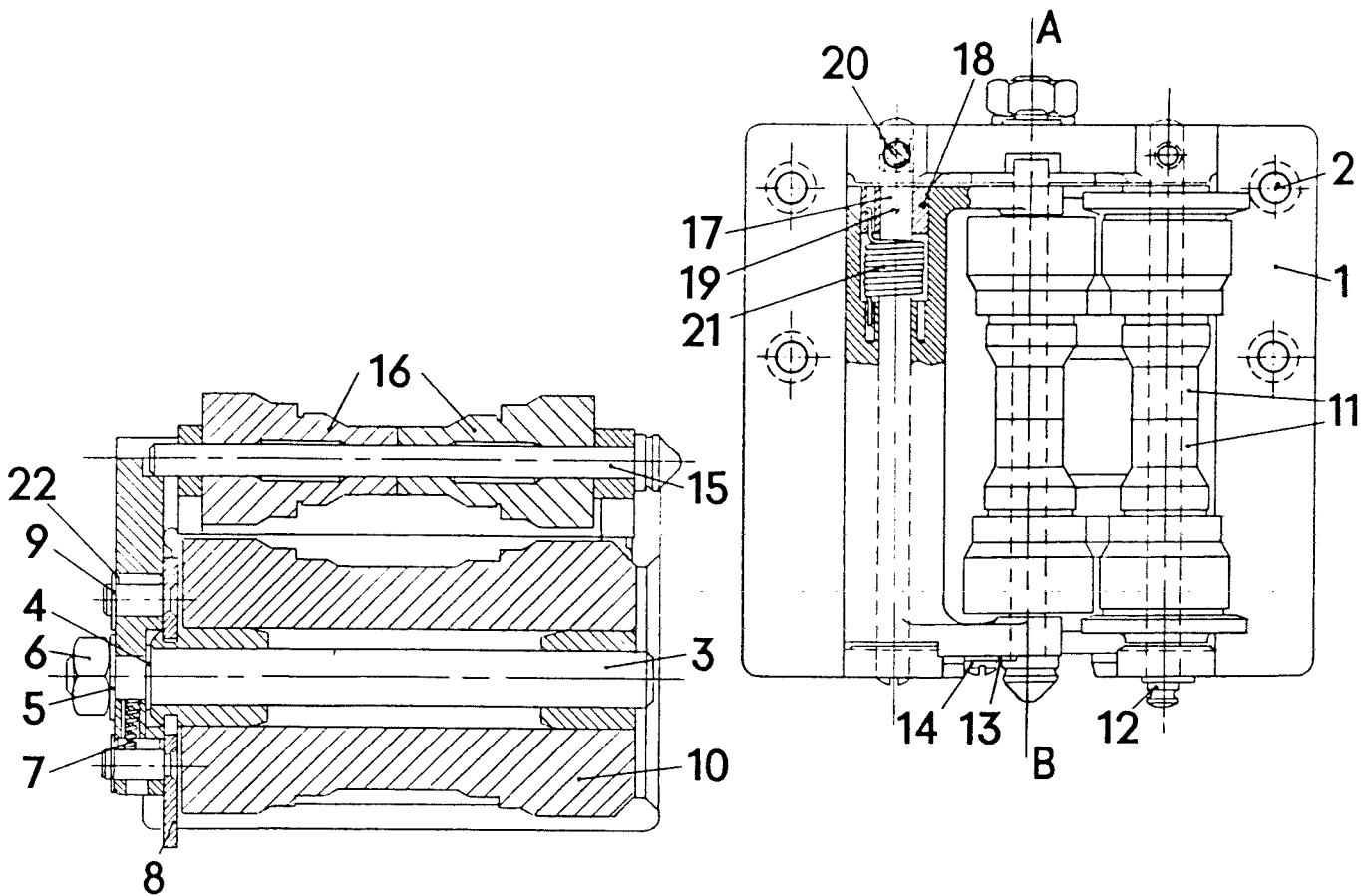
Universal Projector

U2

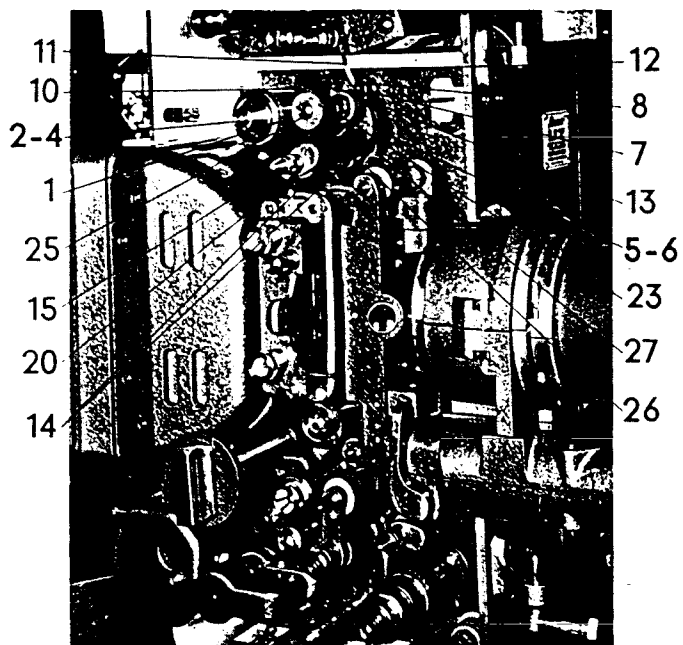
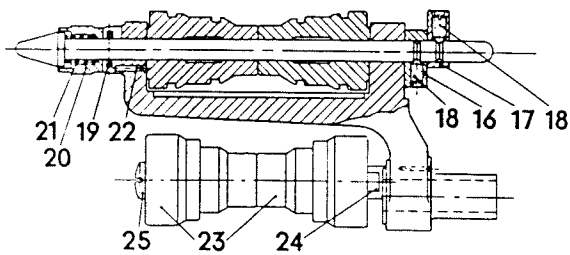
Lfd. Nr.	Stückzahl	ERSATZTEIL-LISTE U 2		Standard-Ausführung	U. S. A.-Type
No.	qt.	SPARE PART LIST U 2			
		Abwickeltrommel (komplett)	upper magazine (complete)		
1	1	Abwickeltrommel	upper magazine	UA 2 A 1301 R 1	UA 2 A 1301 R 2
2	1	Trommeldeckel	magazine door	UA 2 GE 2/1 X	UA 2 GE 2/1 X
3	2	Büchse	bushes	UA 2 DE 2/1 X	UA 2 DE 2/1 X
4	2	Schrauben } für Scharnier	screws } for hinge	BCMB 2/1 X	BCMB 2/1 X
5	2	Muttern } für Scharnier	nuts } for hinge	UA 2 SR 1/1 X	UA 2 SR 1/1 X
6	4	Schrauben zur Befestigung der Trommel auf M.T.G.	screws for fastening magazine on magnetic sound head	M 10 DIN 439 ⁸³³	M 10 DIN 439 ⁸³³
7	1	Rastschiene	stop bar	M 6×20 DIN 912 ³¹⁴	M 6×20 DIN 912 ⁸³⁴
8	2	Schrauben	screws	BCMF 4/1 X	BCMF 4/1 X
9	2	Muttern	nuts	M 4×12 DIN 91 ⁸³³	M 4×12 DIN 91 ⁸³³
10	1	Hebel (komplett)	lever (complete)	M 4 DIN 439 ⁸⁴³	M 4 DIN 439 ⁸⁴³
11	1	Stellring	adjusting ring	UA 2 HE 4/1 Z	UA 2 HE 4/1 Z
12	1	Spannstift	clamping pin	BAMR 2/1 X	BAMR 2/1 X
13	1	Klinke	latch	2×12 DIN 7	2×12 DIN 7
14	1	Spannstift	clamping pin	UA 2 MF 17/1Z	UA 2 MF 17/1Z
15	1	Spannfeder	tension spring	2×14 DIN 7	2×14 DIN 7
16	1	Handgriff	knob	BAFS 1/1 X 1	BAFS 1/1 X 1
17	1	Lagerbolzen	bearing bolt	HG 42/1 X	HG 42/1 X
18	3	Schrauben	screws	UA 2 BO 2/2 X	UA 2 BO 2/2 X
19	1	Distanzbuchse	distance bush	M 4×8 DIN 91 ⁸³³	M 4×8 DIN 91 ⁸³³
20	1	Kunststoffscheibe	plastic washer	UA 2 MB 3/1 X	UA 2 MB 3/1 X
21	1	Rastbolzen	stop bolt	UA 2 NS 3/1 X	UA 2 NS 3/1 X
22	1	Blattfeder	leaf spring	UA 2 BO 3/1 X	UA 2 BO 3/1 X
23	1	Schraube	screw	UA 2 FB 5/1 X	UA 2 FB 5/1 X
24	1	Abwickelachse	take-off shaft	M 3×6 DIN 85 ³¹³	M 3×6 DIN 85 ³¹³
25	1	Mitnehmer	driver	UA 2 AC 2/1 X	UA 2 AC 2/1 X
26	1	Mitnehmerstift	driving pin	UZ 6 MS 1/1 X	UZ 6 MS 1/1 X
27	1	Rastbolzen	stop bolt	UZ 6 ST 1/1 X	UZ 6 ST 1/1 X
28	1	Feder	spring	UA 2 BO 4/1 X	UA 2 BO 4/1 X
29	1	Schraube	screw	FS 8/1 X	FS 8/1 X
30	2	Seeger Außensicherungen (vor und hinter Kugellager)	spring clips (in front and behind bearing)	M 6×6 DIN 551 ³¹⁴	M 6×6 DIN 551 ³¹⁴
31	2	Kugellager	ball bearings	12×1 DIN 471	12×1 DIN 471
32	2	Seeger Innensicherungen	spring clip	KL 16/1 Z	KL 16/1 Z
33	1	Spannstift	clamping pin	32×1,2 DIN 472	32×1,2 DIN 472
34	2	Kugellager-Deckscheiben	ball bearing cover discs	3×8 DIN 1481	3×8 DIN 1481
35	1	Friktions-scheibe (einkleben)	friction disc (to be glued in)	UA 2 MS 2/1 X	UA 2 MS 2/1 X
36	1	Friktionskappe	friction cap	NS 80/2 X	NS 80/2 X
37	1	Friktionsfeder	friction spring	BDDE 4/1 X	BDDE 4/1 X
38	1	Rändelmutter	knurled nut	FD 19/1 X	FD 19/1 X
39	1	Abdeckblech	covering sheet	AR 66/3 X	AR 66/3 X
40	7	Schrauben	screws	UA 2 MF 2/1 Z	UA 2 MF 2/1 Z
41	7	Scheiben	washers	BCSR 1/1 X	BCSR 1/1 X
42	1	Fensterrahmen	frame for window	MS 5/4 X	MS 5/4 X
43	1	Drahtgitter	wire screen	BAFA 1/1 X	BAFA 1/1 X
44	1	Fenster	glass	BAFE 2/1 X	BAFE 2/1 X
45	2	Schraube	screws	UA 2 FE 2/1 X	UA 2 FE 2/1 X
46	1	Bildfensterlampenfassung	socket for pilot lamp	M 3×5 DIN 85 ³¹³	M 3×5 DIN 85 ³¹³
47	1	Sofittenlampe (6 Volt)	pilot lamp	MAW 216/10 Y	MAW 216/10 Y
48	2	Scheiben	washers	GL 43/1 Z	GL 43/1 Z
49	2	Schrauben	screws	4,3 DIN 433 ³¹⁴	4,3 DIN 433 ³¹⁴
50	3	Gitterrahmen	frames for wire screen	M 4×20 DIN 85 ³¹⁴	M 4×20 DIN 85 ³¹⁴
51	3	Drahtgitter	wire screen	UA 2 MF 7/1 Z	—
52	2	Abdeckbleche	covering plates	UA 2 FE 1/1 X	1 piece
53	12	Schrauben	screws	—	UA 2 MF 3/1 X
54	12	Muttern	nuts	M 3×9 DIN 91 ⁸³³	M 3×9 DIN 91 ⁸³³
55	1	Glasscheibe	glass	M 3 DIN 439 ⁸⁴³	M 3 DIN 439 ⁸⁴³
56	1	Fensterrahmen	frame	—	UA 2 FE 3/1 X
					UA 2 MF 8/1 Z



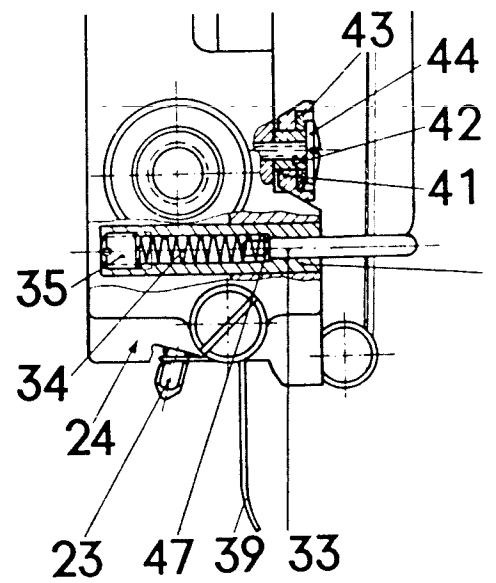
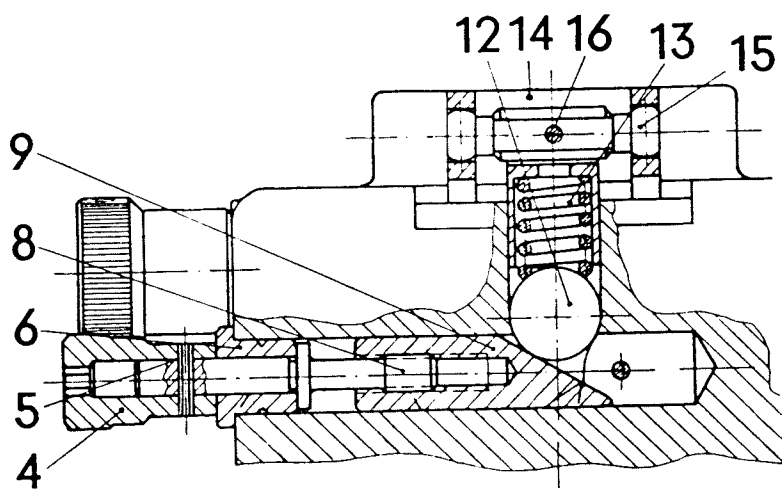
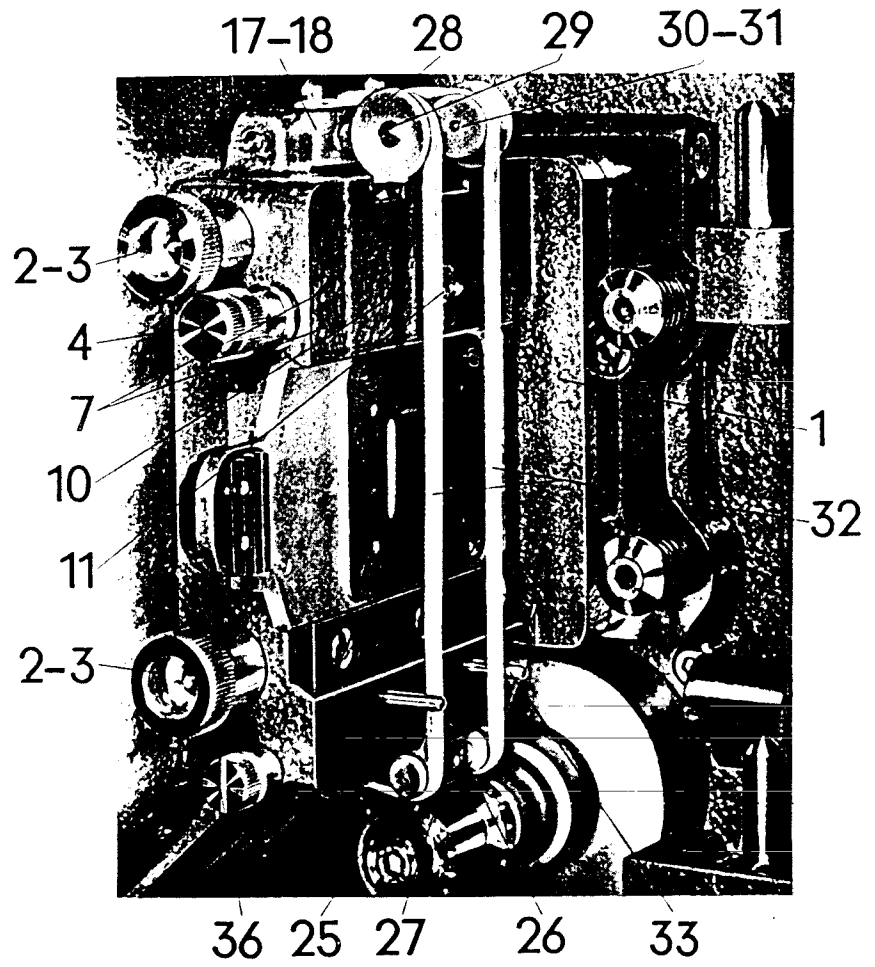
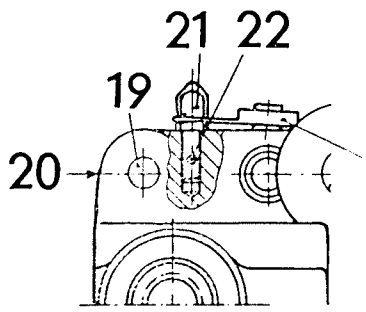
Lfd. Nr.	Stückzahl	ERSATZTEIL-LISTE U2		Standard-Ausführung	U. S. A. -Type
No.	qt.	SPARE PART LIST U2			
1	1	Abwickel-Rollenhalter (komplett)	upper roller-assembly (complete)		
2	4	Schrauben	screws	UA 2 GE 5/1 Z M 4 x 15 DIN 85 ⁹²³	UA 2 GE 5/1 Z M 4 x 15 DIN 85 ⁹²³
3	1	Rollenachse für große Rolle	roller shaft for aluminum roller	UA 2 AC 7/1 X	UA 2 AC 7/1 X
4	1	Unterlegscheibe innen	washer (inside)	MS 16/4 X	MS 16/4 X
5	1	Unterlegscheibe außen	washer (outside)	8,4 DIN 433 ³¹⁴	8,4 DIN 433 ³¹⁴
6	1	Mutter	nut	M 8 DIN 934 ³¹⁴	M 8 DIN 934 ³¹⁴
7	1	Feder für Schieber	spring for fastening slider	FD 148/1 X	FD 148/1 X
8	1	Schieber	fastening slider	BAMF 1/2 Z	BAMF 1/2 Z
9	2	Bz-Scheiben	lock washers	5 DIN 6799	5 DIN 6799
10	1	große Rolle	large aluminum roller	UA 2 RL 1/1 Z	UA 2 RL 1/1 Z
11	2	Führungsrollenhälften fest	guide roller halves	UA 2 RL 6/1 X	UA 2 RL 6/1 X
12	1	Rollenachse dazu	roller shaft for same	UA 2 AC 5/1 X	UA 2 AC 5/1 X
13	2	Exzentrerscheiben	eccenter discs	MS 329/1 X	MS 329/1 X
14	2	Halteschrauben	fastening screws	M 3 x 4 DIN 85 ³¹³	M 3 x 4 DIN 85 ³¹³
15	1	Rollenachse beweglich	roller shaft (movable)	UA 2 AC 6/1 X	UA 2 AC 6/1 X
16	2	Rollenhälften	roller halves	UA 2 RL 7/1 X	UA 2 RL 7/1 X
17	1	Achse für Andruckhebel mit Stellring und Stift	shaft for pressure lever with set ring and pin	UA 2 AC 4/1 Z	UA 2 AC 4/1 Z
18	1	Stelling	set ring	UA 2 MR 2/1 X	UA 2 MR 2/1 X
19	1	Spannstift	clamping pin	2 x 11 DIN 1481	2 x 11 DIN 1481
20	1	Halteschraube	set screw	M 5 x 6 DIN 438	M 5 x 6 DIN 438
21	1	Drehfeder	torsion spring	UA 2 FS 3/2 X	UA 2 FS 3/2 X
22		Ausgleichscheiben nach Bedarf	washers (according to requirements)	MS 13/3 ... X	MS 13/3 ... X



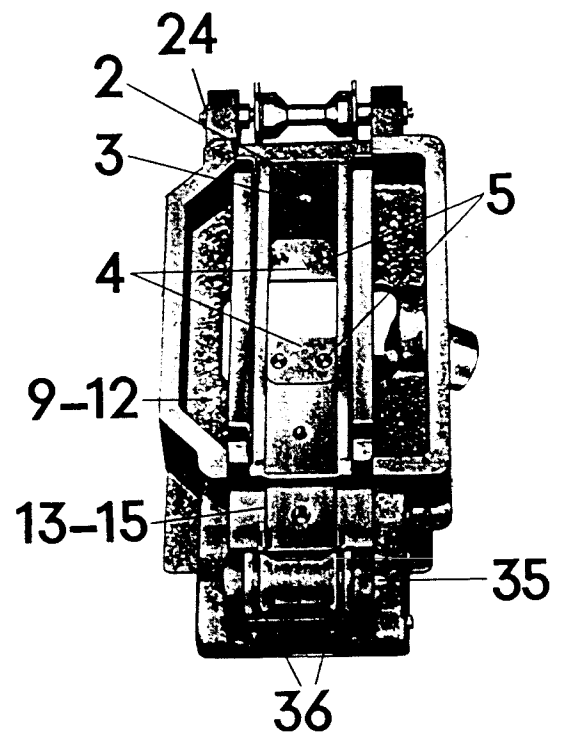
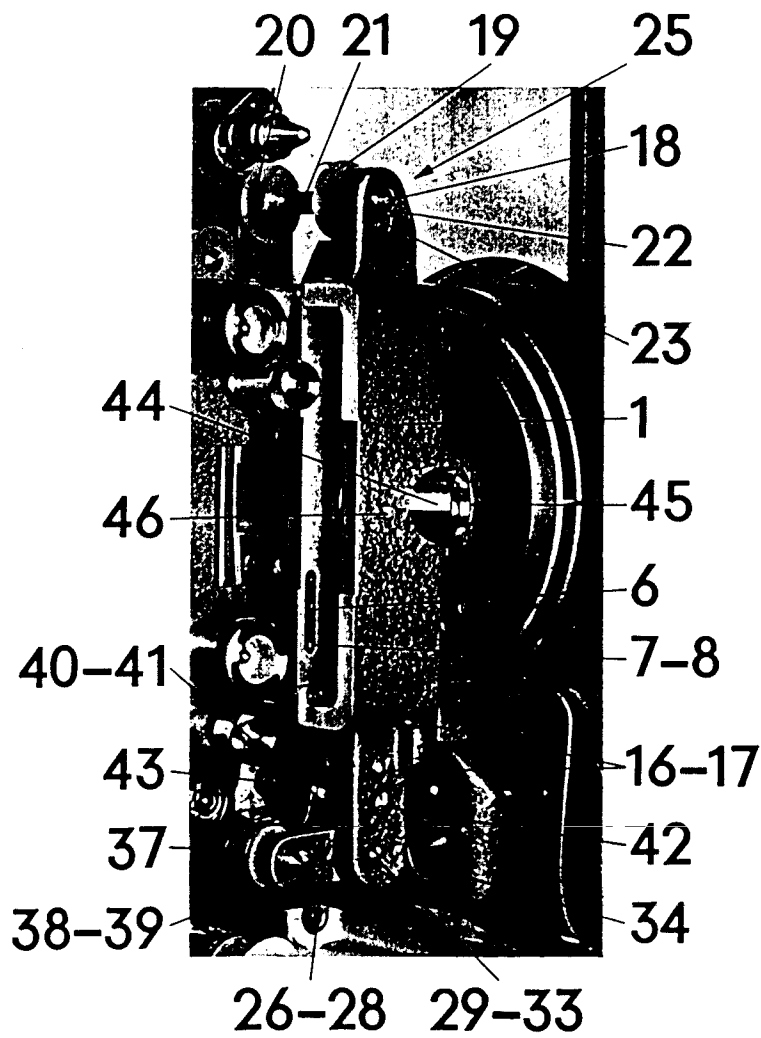
Lfd. Nr.	Stückzahl	ERSATZTEIL-LISTE U 2		70 mm	35 mm
No.	qt.	SPARE PART LIST U 2			
1	1	Vorwickelzahnrolle	upper feed sprocket	UW 2 ZR 12/1 X	UW 2 ZR 14/1 X
2	1	Konusschraube	cone screw	UW 2 SR 3/1 X	UW 2 SR 3/1 X
3	1	Mitnehmerstift im Konus	driving pin in cone	4 × 10 DIN 7	4 × 10 DIN 7
4	1	Mitnehmerstift auf Vorwickelwelle	driving pin on feed-sprocket	3 × 10 DIN 7	3 × 10 DIN 7
5	1	Andruckhebel oberer (komplett)	pad roller lever	UW 2 HE 3/1 Z	UW 2 HE 3/1 Z
6	1	Stehbolzen für Andr. Hebel	stay bolt for pad roller lever	UW 2 BO 22/1 X	UW 2 BO 22/1 X
7	1	Federspannhülse	spring clamping sleeve	UW 2 MH 9/1 X	UW 2 MH 9/1 X
8	3	Gewindestifte in Spannhülse	threaded pins in clamping sleeve	M 4 × 6 DIN 553 ^{***}	M 4 × 6 DIN 553 ^{***}
9	1	Torsionsfeder (in Pos. 8)	torsion spring (in pos. 8)	UW 2 FS 15/2 X	UW 2 FS 15/2 X
10	1	Bef. Schraube für Andruckhebel	fastening screw for pad roller lever	SR 27/3 X	SR 27/3 X
11	1	Blattfeder für Dämpfungsrolle am MT-Gerät	leaf spring for damping roller in magnetic soundhead	UW 2 FB 6/1 X	UW 2 FB 6/1 X
12	1	Beilage	shim	UW 2 MF 68/1 X	UW 2 MF 68/1 X
13	2	Schrauben	screws	M 3 × 5 DIN 85 ^{***}	M 3 × 5 DIN 85 ^{***}
14	2	Andruck-Rollenhälften	pressure roller halves	UW 2 RL 1/1 X	UW 2 RL 1/1 X
15	1	Rollenachse	roller shaft	UW 2 AC 12/1 Z	UW 2 AC 12/1 Z
16	1	Exzenterring vorne für 35 mm Film	eccenter ring (front) for 35 mm film	UW 2 MR 13/1 X	UW 2 MR 13/1 X
17	1	Exzenterring hinten für 70 mm Film	eccenter ring (rear) for 70 mm film	UW 2 MR 14/1 X	UW 2 MR 14/1 X
18	2	Schrauben	screws	M 5 × 8 DIN 553 ^{***}	M 5 × 8 DIN 553 ^{***}
19	1	Spannstift auf Achse	clamping pin on shaft	2 × 12 DIN 1481	2 × 12 DIN 1481
20	1	Einstellring 70/35 mm Film	adjusting ring 70/35 mm	UW 2 MR 12/1 X	UW 2 MR 12/1 X
21	1	Feder im Einstellring	spring in adjusting ring	MAFS 3/1 X	MAFS 3/1 X
22	1	Raststift im Andr. Hebel für Einstellring	stop pin in pad roller lever for adjusting ring	2 × 8 DIN 7	2 × 8 DIN 7
23	2	Umlenk-Rollenhälften	guide roller halves	UW 2 RL 2/1 X	UW 2 RL 2/1 X
24	1	Stehbolzen	staybolt	UW 2 BO 9/1 X	UW 2 BO 9/1 X
25	1	Halteschraube	fastening screw	SR 56/1 X ^{***}	SR 56/1 X ^{***}
26	1	Kugelraste	ball notch	MBFA 1/1 Z	MBFA 1/1 Z
27	1	Anschlagwinkel	stop bracket	UW 2 MF 67/1 X	UW 2 MF 67/1 X



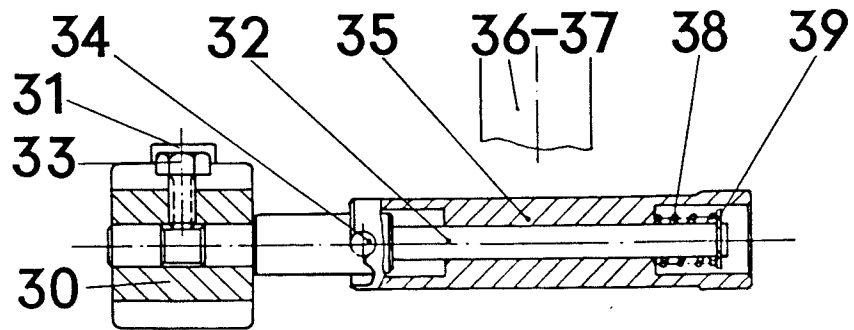
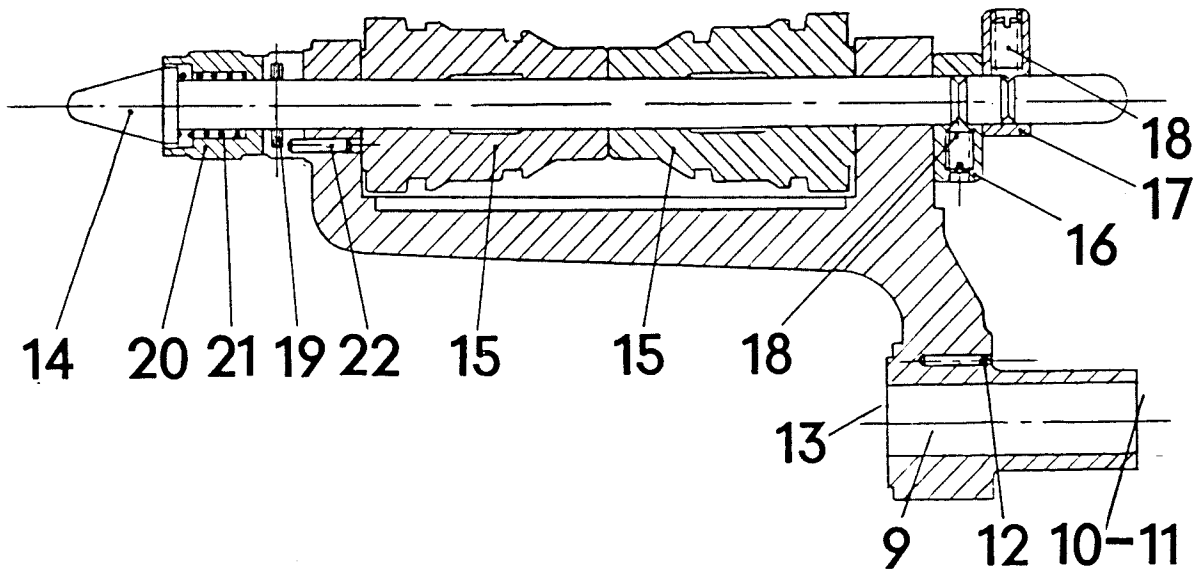
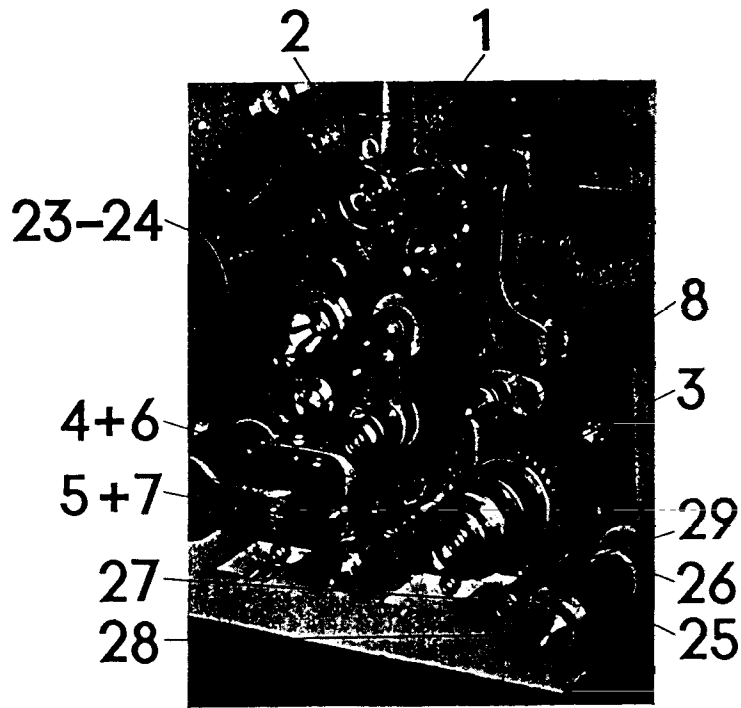
Lfd. Nr.	Stückzahl	ERSATZTEIL-LISTE U 2		70 mm	35 mm
No.	qt.	SPARE PART LIST U 2			
1	1	Bildfensterhalter (komplett)	film trap (compl.)	UW 2 BE 1/1 Z	UW 2 BE 2/1 Z
2	2	Rändelmuttern	knurled nuts	UW 2 MU 2/1 X	UW 2 MU 2/1 X
3	2	Sprengring	snap ring	UW 2 MR 19/1 X	UW 2 MR 19/1 X
4	1	Rändelgriff zur Bandspannung	tensioning knob for band runners	UW 2 HG 2/1 X	UW 2 HG 2/1 X
5	1	Spannstift	clamping pin	2x12 DIN 1481 ⁸³³	2x12 DIN 1481 ⁸³³
6	1	Buchse	bearing	UW 2 MB 13/1 X	UW 2 MB 13/1 X
7	2	Gewindestift	threaded pin	M 3x4 DIN 553 ³¹⁴	M 3x4 DIN 553 ³¹⁴
8	1	Gewindebolzen	threaded bolt	UW 2 BO 15/1 X	UW 2 BO 15/1 X
9	1	Keilbolzen	cotter bolt	UW 2 BO 14/1 X	UW 2 BO 14/1 X
10	1	Führungsstift	guide pin	3x5 DIN 7	3x5 DIN 7
11	1	Anschlagstift	stop pin	3x15 DIN 7	3x15 DIN 7
12	1	Kugel	ball	15 III DIN 5401	15 III DIN 5401
13	1	Druckfeder	tension spring	UW 2 FS 7/1 X	UW 2 FS 7/1 X
14	1	Druckstück	tension piece	UW 2 MF 38/1 X	UW 2 MF 38/1 X
15	1	Kugelbolzen	ball-headed pin	UW 2 BO 13/2 X	UW 2 BO 13/1 X
16	1	Zylinderstift	cylinder pin	3x15 DIN 7	3x15 DIN 7
17	2	Spannhebel	tension lever	UW 2 HE 7/2 X	UW 2 HE 7/2 X
18		Ausgleichscheiben n. Bed.	washers as required	MS 10/1 ... X	MS 10/1 ... X
19	1	Schwenkachse für Spannhebel	swinging shaft for tension lever	UW 2 AC 21/1 X	UW 2 AC 23/1 X
20	2	Gewindestifte	threaded pin	M 4x6 DIN 438 ³¹⁴	1 piece
21	2	Einhängebolzen für Spannbänder oben	suspension bolts for tensioning bands, above	UW 2 BO 12/1 X	UW 2 BO 12/1 X
22	2	Spannstifte	clamping pins	1x5 DIN 1481	1x5 DIN 1481
23	2	Einhängebolzen für Spannbänder unten	suspension bolts for tensioning bands, below	UW 2 BO 16/1 X	UW 2 BO 16/1 X
24	2	Gewindestifte	threaded pins	M 4x12 DIN 438 ³¹⁴	M 4x12 DIN 438 ³¹⁴
25	1	Bandführung unten	guide for band runners	UW 2 MF 39/1 X	UW 2 MF 43/1 X
26	2	Schrauben	screws	M 3x12 DIN 84 ⁸³³	M 3x15 DIN 84 ⁸³³
27	1	Spannstift	clamping pin	3x8 DIN 1481	3x8 DIN 1481
28	2	Führungsscheiben für Spannbänder oben	guide discs for tensioning bands, above	UW 2 NS 2/2 X	UW 2 NS 2/1 X
29	2	Schrauben	screws	M 4x16 DIN 88 ⁸³³	M 4x12 DIN 88 ⁸³³
30	2	Ansatzscheiben	guiding holders for bands	UW 2 NS 1/2 X	UW 2 NS 1/1 X
31		Ausgleichscheiben n. Bed.	washers as required	MS 19/1 ... X	MS 19/1 ... X
32	2	Spannbänder	<u>tensioning bands</u>	UW 2 BD 1/1 Z	<u>UW 2 BD 2/1 Z</u>
33	2	Fangstifte	guide pins	UW 2 ST 1/1 X	UW 2 ST 1/1 X
34	2	Federn	springs	UW 2 FS 9/1 X	UW 2 FS 9/1 X
35	2	Gewindestifte	threaded pins	M 6x5 DIN 551 ³¹³	M 6x5 DIN 551 ³¹³
36	1	Griffachse für Abstreifblech an Kreuzrolle	shaft for stripper on intermittent sprocket	UW 2 AC 22/2 Z	UW 2 AC 22/1 Z
37	1	Druckfeder auf Griffachse hinten	spring on shaft, rear side	UW 2 FS 8/1 X	UW 2 FS 8/1 X
38	1	Benzingscheibe hinter Druckfeder	lock washer	4 DIN 6799 ³¹⁴	4 DIN 6799 ³¹⁴
39	1	Abstreifblech	stripper	UW 2 MF 42/2 X	UW 2 MF 42/1 X
40	2	Schrauben f. Abstreifblech	screws for stripper	2,6x5 DIN 85 ⁸³³	2,6x5 DIN 85 ⁸³³
41	1	Führungseiste	guide gib	UW 2 MF 40/1 X	UW 2 MF 40/1
42	3	Abstandsbüchsen	distance bushes	UW 2 MB 14/1 X	UW 2 MB 14/1 X
43	9	Federscheiben	spring discs	MS 332/1 X	MS 332/1 X
44	3	Schrauben	screws	SR 60/1 X ⁸³³	SR 60/1 X ⁸³³
45	1	Wärmeschutzblech auf Spiegel-lampenseite	heat shield on lamp side	UW 2 MF 41/2 X	UW 2 MF 41/1 X
46	2	Schrauben f. Wärmeschutzblech	screws for heat shield	M 4x6 DIN 85 ⁸³³	M 4x6 DIN 85 ⁸³³
47	2	Sicherungsscheiben dazu	locking washers	WN 31 MS 19/3 X	WN 31 MS 19/3 X



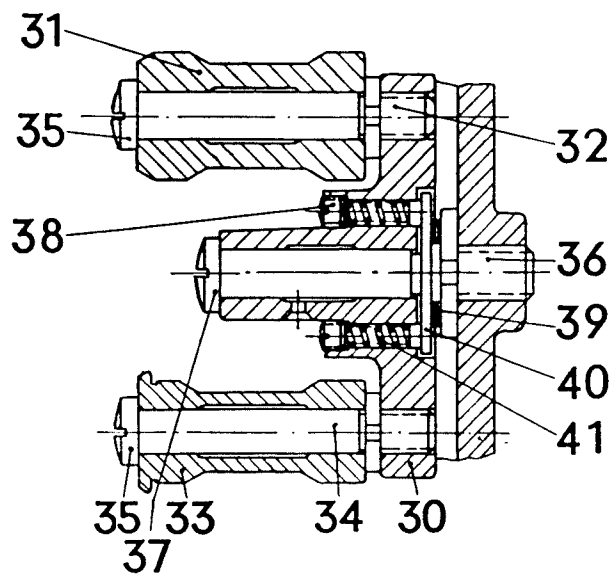
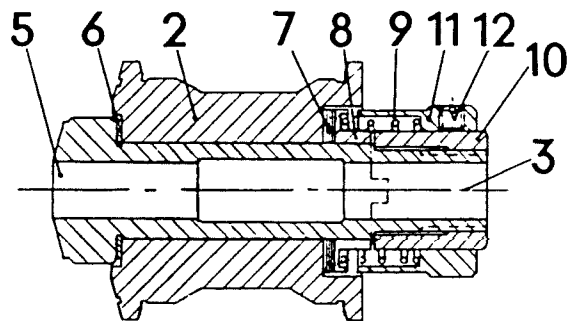
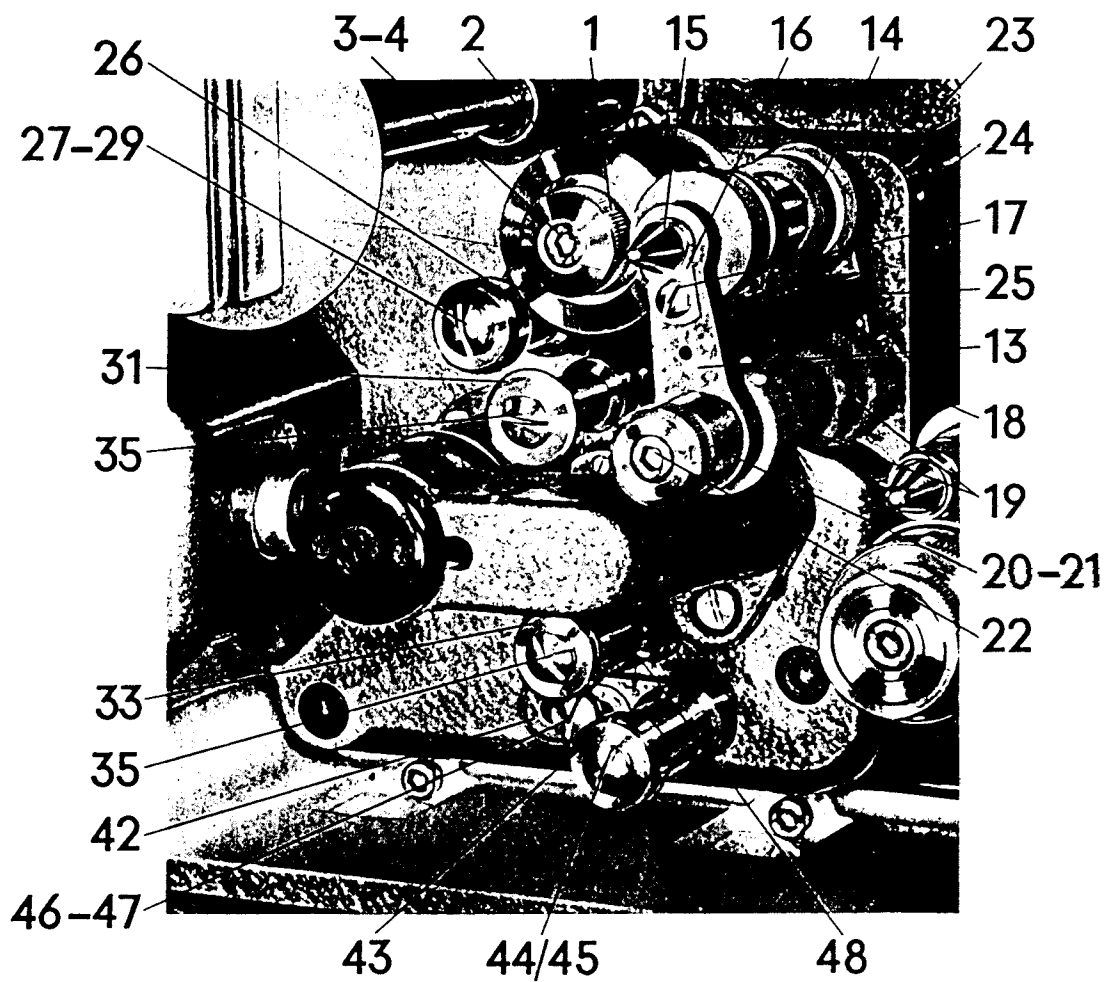
Lfd. Nr.	Stückzahl	ERSATZTEIL-LISTE U 2		70 mm	35 mm
No.	qt.	SPARE PART LIST U 2			
1	1	Filmbahn (komplett)	Film gate (complete)	UW 2 MF 16/1 Z	UW 2 MF 17/1 Z
2	1	Filmbahn-Einsatz	film back plate	UW 2 MF 30/1 Z	UW 2 MF 35/1 Z
3	2	Schrauben	screws	M 5×16 DIN 85 ⁸³³	M 5×16 DIN 85 ⁸³³
4	2	Deckplatten	cover plates	UW 2 PT 2/1 X	UW 2 PT 3/1 X
5	4	Schrauben	screws	M 3×8 DIN 91 ⁸³³	M 3×8 DIN 91 ⁸³³
6	1	Führungsleiste fest, vorne 0,01—0,03 mm	guide gib, front side	UW 2 MF 31/2 Z	UW 2 MF 31/2 Z
7	2	Scheiben	washers	CBMS 19/1 X	CBMS 19/1 X
8	2	Senkschrauben	flat head screw	M 2×4 DIN 63 ³¹⁴	M 2×4 DIN 63 ³¹⁴
9	1	Führungsleiste federnd, hinten 0,2—0,4 mm	guide gib (resilient) rear side	UW 2 MF 31/1 Z	UW 2 MF 31/1 Z
10	2	Zylinderstift im Filmb. Einsatz	cylindric pin in film trap	2×4 DIN 7	2×4 DIN 7
11	1	Blattfeder	leaf spring	MBFB 5/1 X	MBFB 5/1 X
12	1	Schraube	screw	M 2×3 DIN 84 ³¹⁴	M 2×3 DIN 84 ³¹⁴
13	1	Gleitstück	sliding heel	UW 2 MF 29/1 X	UW 2 MF 36/1 X
14	2	Schrauben	screws	M 4×8 DIN 84 ⁸³³	M 4×8 DIN 84 ⁸³³
15	2	Blattfedern	leaf springs	UW 2 FB 3/1 X	UW 2 FB 3/1 X
16	2	Stellwellen f. Gleitstück	adjusting shafts for sliding heel	UW 2 AC 16/1 X	UW 2 AC 19/1 X
17	2	Gewindestifte f. Stellwellen	threaded pins for adj. shafts	M 4×8 DIN 553 ³¹⁴	M 4×8 DIN 553 ³¹⁴
18	1	Rollenachse	roller shaft	UW 2 AC 14/1 X	UW 2 AC 20/1 X
19	1	Gleitrollenhälfte vorne fest	idler roller half, (front) fixed	UW 2 RL 3/2 X	UW 2 RL 5/2 X
20	1	Gleitrollenhälfte hinten, gefedert	idler roller half, (rear) resilient	UW 2 RL 3/1 Z	UW 2 RL 5/1 Z
21	1	Distanzrohr	spacer tube	UW 2 RR 3/1 X	—
22	1	Lagerbüchse vorne (eingestellter Anschlag)	bearing bush, front	UW 2 MB 9/1 X	UW 2 MB 12/1 X
23	2	Stellschrauben	set screws	SR 360/1 X ⁸³³	SR 360/1 X ⁸³³
24	1	Lagerbüchse hinten	bearing bush (rear)	UW 2 MB 8/1 X	UW 2 MB 11/1 X
25	2	Gew. Stifte f. Lagerb. (vor Verstellg. öffnen)	threaded pin for bearing bush	M 4×6 DIN 553 ³¹⁴	M 4×6 DIN 553 ³¹⁴
26	1	Andruckbügel	pressure bow	UW 2 HE 5/1 X	UW 2 HE 6/1 X
27	2	Spannstifte	tension pins	1,5×8 DIN 1481	1,5×8 DIN 1481
28		Ausgleichscheiben n. Bed.	washers as required	MS 4/4 X	MS 4/4 X
29	1	Federachse	spring shaft	UW 2 AC 15/1 X	UW 2 AC 18/1 X
30	1	Federstellring	spring adjusting ring	UW 2 MR 15/1 X	UW 2 MR 15/1 X
31	1	Spannstift	tension pin	2×12 DIN 1481	2×12 DIN 1481
32	1	Drehfeder	torsion spring	UW 2 FS 5/1 X	UW 2 FS 5/1 X
33	1	Federteller	spring plate	UW 2 MF 33/1 X	UW 2 MF 33/1 X
34	2	Gewindestifte	threaded pins	M 4×6 DIN 553 ³¹⁴	M 4×6 DIN 553 ³¹⁴
35	1	Rollenachse	roller shaft	UW 2 AC 13/1 X	UW 2 AC 17/1 X
36	2	Andruck-Rollenhälften	pad roller halves	UW 2 RL 4/1 X	UW 2 RL 6/1 X
37	1	Distanzrohr	spacer tube	UW 2 RR 2/1 X	—
38	1	Exzenterscheibe	eccenter disc	MS 329/1 X ⁸³³	MS 329/1 X ⁸³³
39	1	Schraube	screw	M 3×5 DIN 85 ⁸³³	M 3×6 DIN 85 ⁸³³
40	1	Anschlagwinkel	stop bracket	UW 2 MF 34/1 X	UW 2 MF 37/1 X
41	2	Schrauben	screws	M 3×6 DIN 63 ⁸³³	1 Stück
42	1	Exzenterschraube (Anschlag)	eccenter screw	UW 2 SR 4/1 X	UW 2 SR 5/1 X
43	1	Druckfeder	tension spring	UW 2 FS 4/1 X	UW 2 FS 4/1 X
44	1	Linse mit Fassung	lens with mount	UW 2 FA 11/1 Z	UW 2 FA 11/1 Z
45	1	Einstell-Linse alleine	adjusting lens	UW 2 RF 3/1 X	UW 2 RF 3/1 X
46	1	Schraube f. Fassung	screw for mount	M 3×6 DIN 85 ⁸³³	M 3×6 DIN 85 ⁸³³



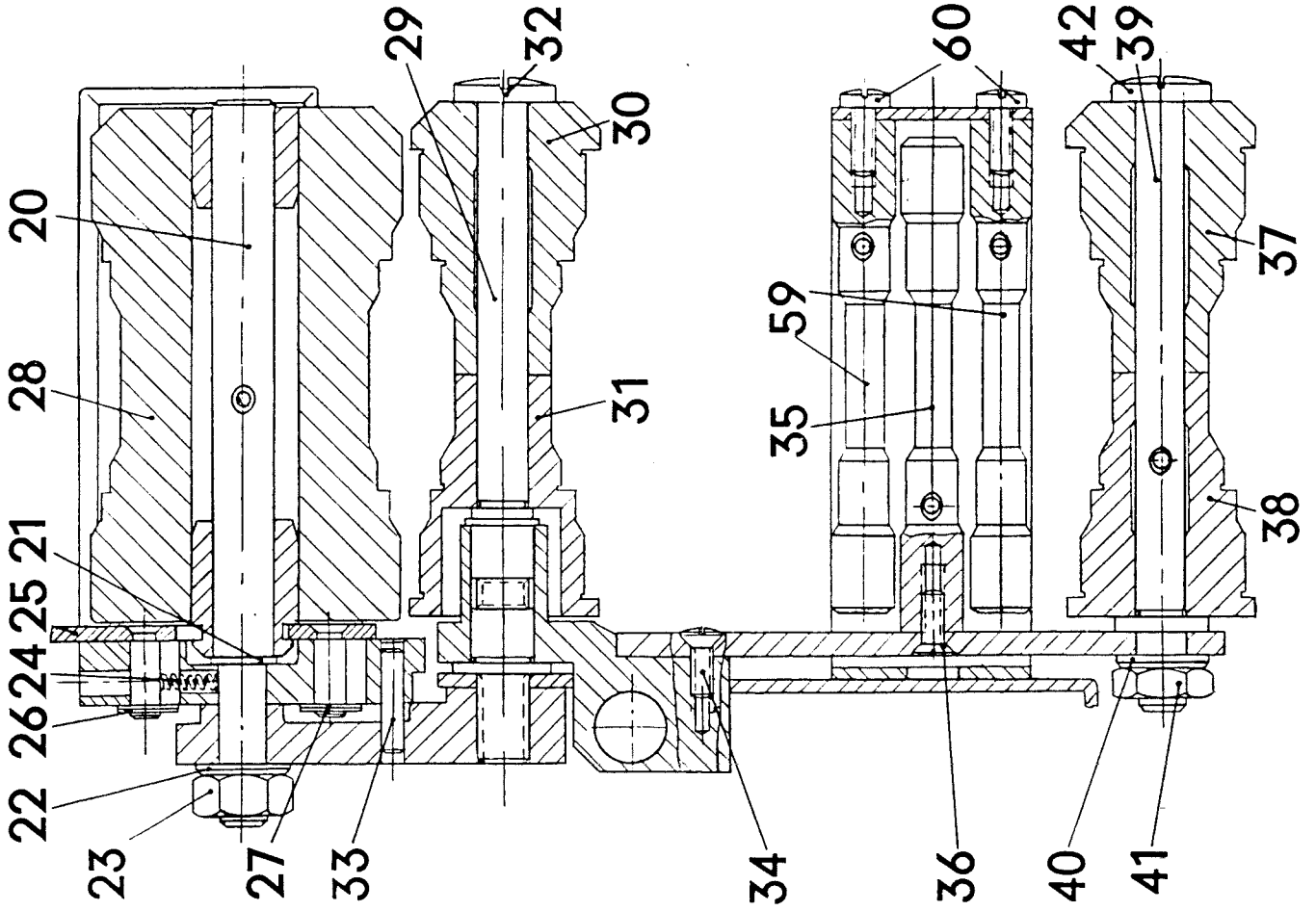
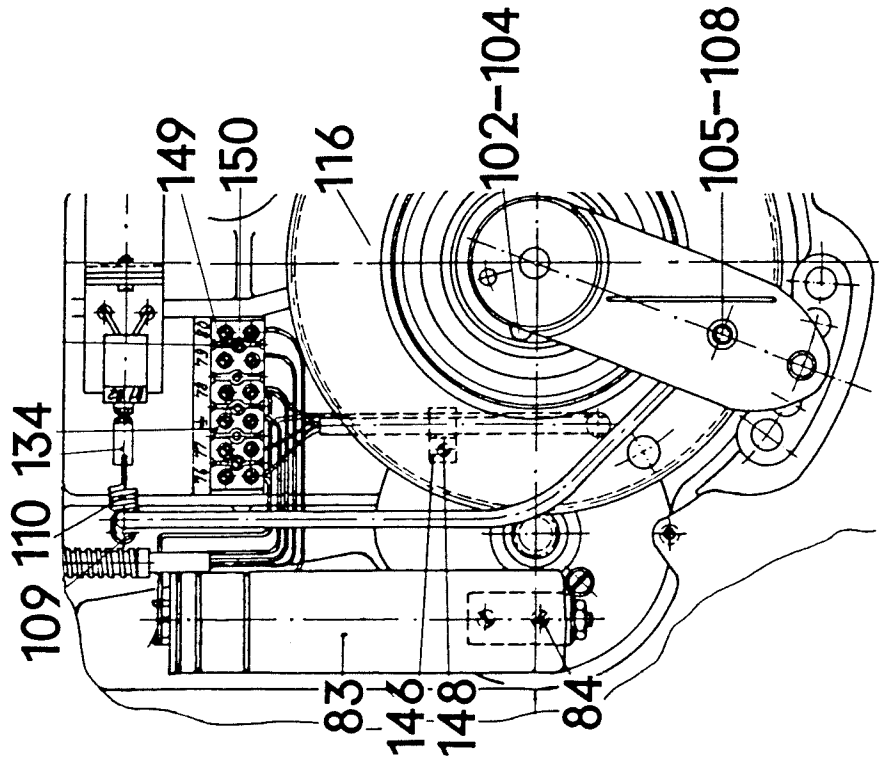
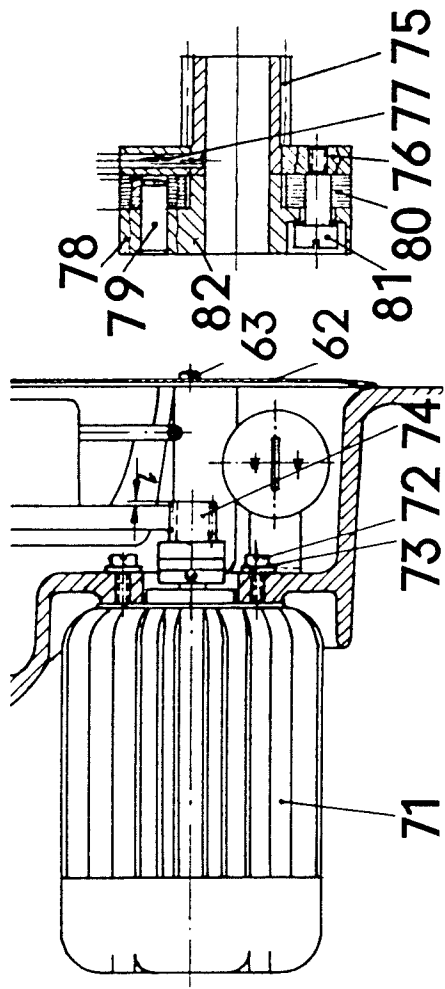
Lfd. Nr.	Stückzahl	ERSATZTEIL-LISTE U 2		70 mm	35 mm
No.	qt.	SPARE PART LIST U 2			
1	1	Kreuzrolle	intermittent sprocket	UW 2 ZR 11/1 X	UW 2 ZR 13/1 X
2	1	Konusschraube	cone screw	UW 2 SR 3/1 X	UW 2 SR 3/1 X
3	1	Nachwickelzahnrolle	feed sprocket	UW 2 ZR 12/1 X	UW 2 ZR 14/1 X
4	1	Schleifenbildner	loop former	UW 2 TG 2/2 Z	UW 2 TG 2/2 Z
5	1	Befestigungsschraube (Konusschraube)	fastening screw	UW 2 SR 3/1 X	UW 2 SR 3/1 X
6	1	Mitnehmerstift im Schleifenbildner	driving pin in loop former	4 × 12 DIN 7	4 × 12 DIN 7
7	1	Mitnehmerstift in Nachwickelachse	driving pin in take-up shaft	3 × 10 DIN 7	3 × 10 DIN 7
8	1	unterer Andruckhebel komplett	lower pressure lever, compl.	UW 2 HE 4/1 Z	UW 2 HE 4/1 Z
9	1	Stehbolzen	staybolt	UW 2 BO 22/1 X	UW 2 BO 22/1 X
10	1	Federspannhülse	spring clamping sleeve	UW 2 MH 9/1 X	UW 2 MH 9/1 X
11	3	Gewindestifte zu Spannhülse	threaded pins for clamping sleeve	M 4 × 6 DIN 553 ^{***}	M 4 × 6 DIN 553 ^{***}
12	1	Torsionsfeder (in Pos. 10)	torsion spring	UW 2 FS 15/1 X	UW 2 FS 15/1 X
13	1	Schraube für Andruckhebel	screw for pressure lever	SR 27/3 X	SR 27/3 X
14	1	Achse für Andruckrolle	shaft for pad roller	UW 2 AC 12/1 Z	UW 2 AC 12/1 Z
15	2	Andruckrollenhälften	pad roller halves	UW 2 RL 1/1 X	UW 2 RL 1/1 X
16	1	Exzenterring vorne 35 mm	eccenter ring front	UW 2 MR 13/1 X	UW 2 MR 13/1 X
17	1	Exzenterring hinten 70 mm	eccenter ring rear	UW 2 MR 14/1 X	UW 2 MR 14/1 X
18	2	Halteschrauben	retaining screws	M 5 × 8 DIN 553 ^{***}	M 5 × 8 DIN 553 ^{***}
19	1	Spannstift auf Achse	pin on shaft	2 × 12 DIN 1481	2 × 12 DIN 1481
20	1	Einstellring 70/35 mm	adjusting ring	UW 2 MR 12/1 X	UW 2 MR 12/1 X
21	1	Feder in Einstellring	spring in adjusting ring	MAFS 3/1 X	MAFS 3/1 X
22	1	Raststift in Andr.hebel f. Einstellring	stop pin in pressure lever	2 × 8 DIN 7	2 × 8 DIN 7
23	1	Kugelraste	ball notch	MBFA 1/1 Z	MBFA 1/1 Z
24	1	Anschlagwinkel	stop bracket	UW 2 MF 67/1 X	UW 2 MF 67/1 X
25	1	Rollenachse	roller shaft	UW 2 AC 30/1 X	UW 2 AC 30/1 X
26	1	Umlenkrollenhälfte (hinten)	guiding roller half (rear)	UW 2 RL 7/1 X	UW 2 RL 7/1 X
27	1	Umlenkrollenhälfte (vorne)	guiding roller half (front)	UW 2 RL 8/1 X	UW 2 RL 8/1 X
28	1	Halteschraube	retaining screw	SR 27/3 X	SR 27/3 X
29	1	Filmabstreifer komplett	film stripper compl.	UW 2 MF 70/1 Z	UW 2 MF 70/1 Z
30	1	Klemmstück f. Abstreifer	clamping piece for stripper	UW 2 MF 70/1 X	UW 2 MF 70/1 X
31	1	Spannschraube	clamping screw	M 5 × 25 DIN 6912 ^{***}	M 5 × 25 DIN 6912 ^{***}
32	1	Stehbolzen	staybolt	UW 2 BO 23/1 X	UW 2 BO 23/1 X
33	1	Halteschraube	set screw	M 4 × 8 DIN 931 ^{***}	M 4 × 8 DIN 931 ^{***}
34	1	Raststift f. Abstreifer	stop pin for stripper	4 × 10 DIN 7	4 × 10 DIN 7
35	1	Randelhülse	knurled bush	UW 2 MH 10/1 X	UW 2 MH 10/1 X
36	1	Abstreifblech	film stripper	UW 2 MF 69/1 X	UW 2 MF 69/1 X
37	2	Schrauben	screws	M 3 × 3 DIN 84 ^{***}	M 3 × 3 DIN 84 ^{***}
38	1	Feeer	spring	FD 12/1 X	FD 12/1 X
39	1	Benzingscheibe	washer	4 DIN 6799	4 DIN 6799



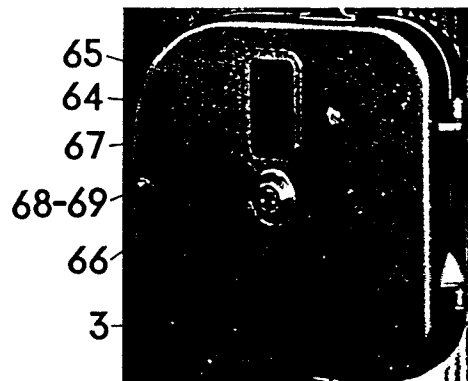
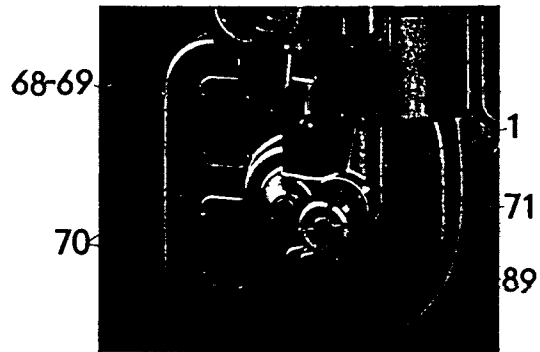
Lfd. Nr.	Stück- zahl	ERSATZTEIL-LISTE U 2		70 mm	35 mm
		No.	qt.		
1	1	Bremsrolle komplett	brake roller, complete	—	UT 2 RL 2/1 Z
2	1	Bremsrolle (Einzelteil)	brake roller	UT 2 RL 1/1 X	UT 2 RL 2/1 X
3	1	Stehbolzen	staybolt	UT 2 BO 2/1 X	UT 2 BO 2/1 X
4	1	Konusschraube	cone screw	UW 2 SR 3/1 X	UW 2 SR 3/1 X
5	1	Bremsrollenbuchse m. Randalbund	bush for brake roller with knurled edge	UT 2 MB 1/1 X	UT 2 MB 2/1 X
6	1	Kunststoffscheibe	plastic washer	—	UT 2 NS 2/1 X
7	1	Filzscheibe (Bremsscheibe)	felt washer	—	UT 2 NS 1/1 X
8	1	Druckring	pressure ring	—	UT 2 MR 4/1 X
9	1	Druckfeder	pressure spring	—	UT 2 FS 2/1 X
10	1	Gewinding in Spannbüchse	threaded ring-in bush	—	UT 2 MR 5/1 X
11	1	Gewinding (Stelling)	threaded ring	UT 2 MR 3/1 X	UT 2 MR 6/1 X
12	1	Gewindestift in Stelling	threaded pin in set ring	—	M 5×5 DIN 551 ^{***}
13	1	Andruckhebel	pressure lever		
14	1	Gummiandruckrolle	rubber roller	UT 2 RL 3/1 Z	UT 2 RL 3/1 Z
15	1	Rollenachse	roller shaft	UT 2 AC 1/1 X	UT 2 AC 1/1 X
16	1	Sicherungsscheibe	lock washer	TBMS 5/1 X	TBMS 5/1 X
17	1	Halteschraube	retaining screw	M 4×6 DIN 85 ^{***}	M 4×6 DIN 85 ^{***}
18	1	Stehbolzen f. Andruckhebel	stay bolt for pressure lever	UT 2 BO 1/1 X	UT 2 BO 1/1 X
19	2	Umlenkrollenhälften	guide roller halves	UT 2 RL 4/1 X	UT 2 RL 4/1 X
20	1	Spannhülse	clamping sleeve	UT 2 MH 1/1 X	UT 2 MH 1/1 X
21	1	Torsionsfeder	torsion spring	UT 2 FS 1/1 X	UT 2 FS 1/1 X
22	1	Spannschraube stirnseitig	tension screw, face-side	M 6×12 DIN 912	M 6×12 DIN 912
23	1	Kugelraste	ball notch	TBFA 10/1 Z	TBFA 10/1 Z
24	1	Gewindestift	threaded pin	M 4×6 DIN 551 ^{***}	M 4×6 DIN 551 ^{***}
25	1	Anschlagstift	stop pin	3×12 DIN 1481	3×12 DIN 1481
26	1	Umlenkrolle (Stahl)	guide roller (steel)	TBRL 3/1 Z	TBRL 3/1 Z
27	1	Stehbolzen (deutsche Ausfüh.)	staybolt	UT 2 BO 3/1 X	UT 2 BO 3/1 X
28	1	Stehbolzen (amerik. Ausfüh.)	staybolt (USA)	BT 14 BO 5/1 X	BT 14 BO 5/1 X
29	1	Halteschraube	set screw	SR 56/1 X ^{***}	SR 56/1 X ^{***}
30	1	Ausgleichshebel	compensating lever	BT 14 HE 1/1 X	BT 14 HE 1/1 X
31	1	Lenkrolle	guide roller	TBRL 5/1 X	TBRL 5/1 X
32	1	Achse	shaft	TBBO 6/1 X	TBBO 6/1 X
33	1	Rolle	guide roller	RL 68/1 X	RL 68/1 X
34	1	Stehbolzen	staybolt	BT 14 BO 6/1 X	BT 14 BO 6/1 X
35	2	Befestigungsschrauben	set screws	SR 56/1 X ^{***}	SR 56/1 X ^{***}
36	1	Pendelhebelachse	shaft of oscillating lever	BT 14 BO 8/1 X	BT 14 BO 8/1 X
37	1	Befestigungsschraube	set screw	SR 56/1 X ^{***}	SR 56/1 X ^{***}
38	2	Bremsschrauben	braking screws	M 5×4 DIN 438 ^{***}	M 5×4 DIN 438 ^{***}
39	1	Bremsscheibe	brake disc	BT 14 NS 2/1 X	BT 14 NS 2/1 X
40	1	Andrückplatte	pressure plate	BT 14 PT 4/1 Z	BT 14 PT 4/1 Z
41	2	Bremsfedern	brake springs	BT 14 FS 2/1 X	BT 14 FS 2/1 X
42	1	Stellhebel	set lever	TBHE 4/2 X	TBHE 4/2 X
43	1	Gleitrolle	idler roller	RL 68/1 X	RL 68/1 X
44	1	Stehbolzen	staybolt	TBBO 6/1 X	TBBO 6/1 X
45	1	Halteschraube	set screw	SR 56/1 X ^{***}	SR 56/1 X ^{***}
46	1	Halteschraube	set screw	M 6×18 DIN 85 ^{***}	M 6×18 DIN 85 ^{***}
47	1	Unterlegscheibe	washer	6,4 DIN 125 ^{***}	6,4 DIN 125 ^{***}
48	1	Führungsstift	guide pin	5×10 DIN 7	5×10 DIN 7



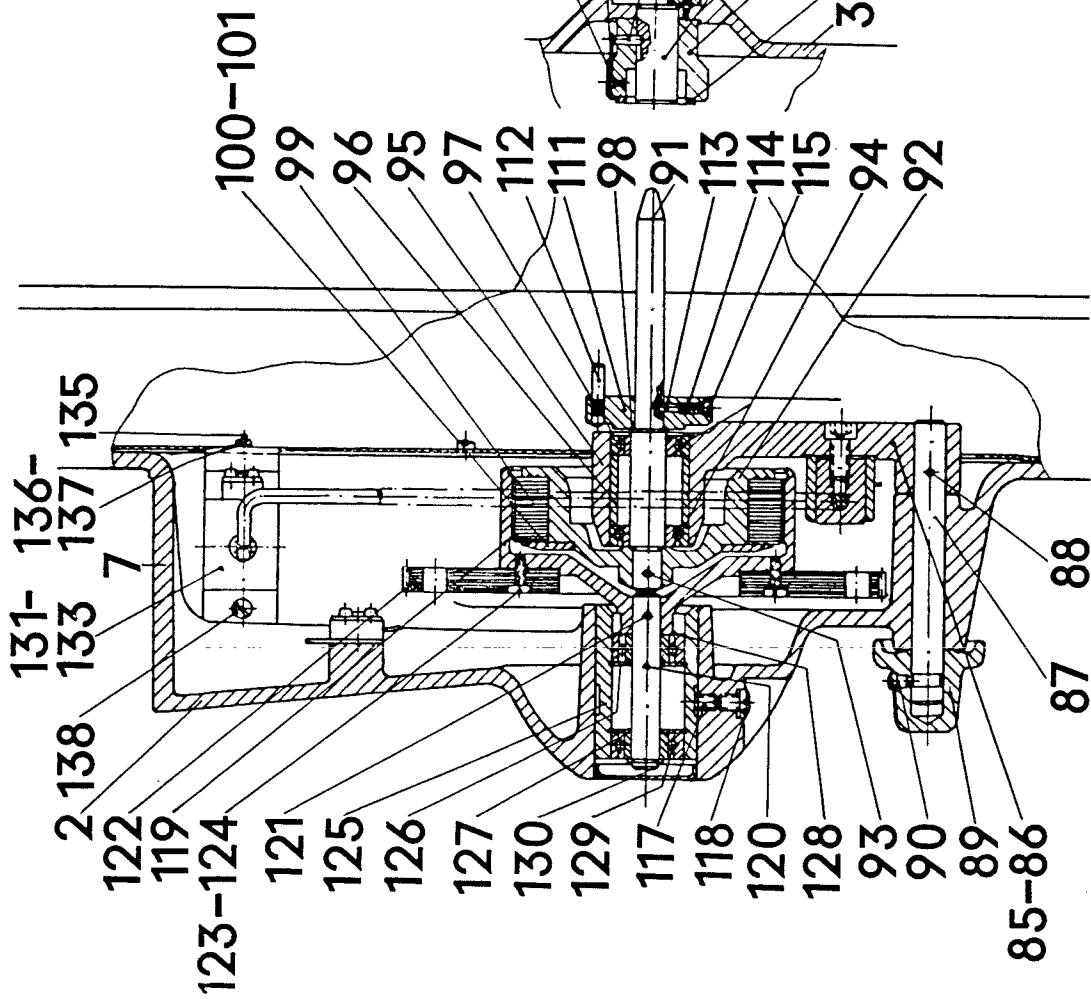
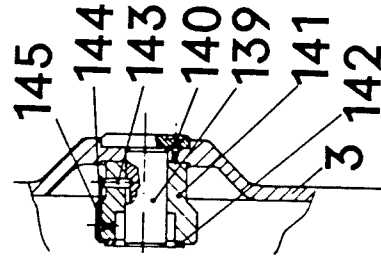
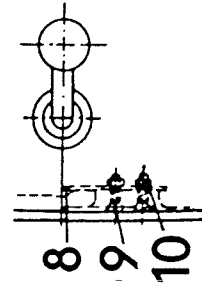
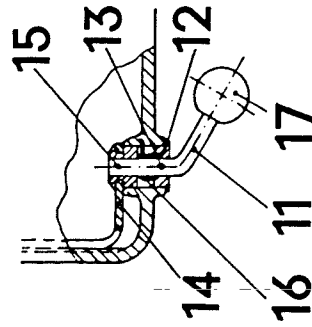
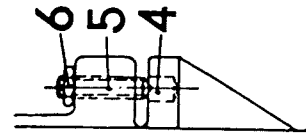
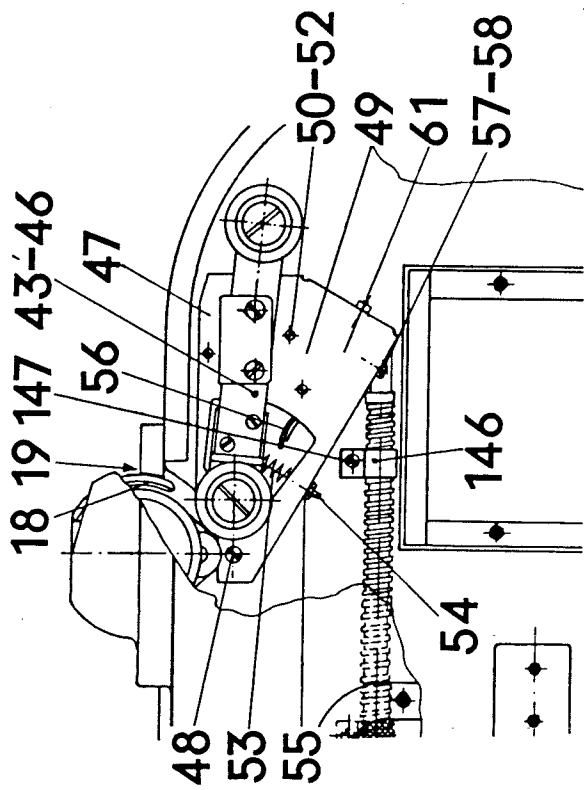
Lfd. Nr.	Stückzahl	ERSATZTEIL-LISTE U 2		Standard-Ausführung	U. S. A.-Type
No.	qt.	SPARE PART LIST U 2			
1	1	Aufwickeltrommel (komplett)	lower magazine (complete)	UA 2 U 1301 R 1	UA 2 U 1301 R 2
2	1	Aufwickeltrommel (Einzelteil)	lower magazine (single part)	UA 2 GE 1/1 X	UA 2 GE 1/1 X
3	1	Trommeldeckel	magazine cover	UA 2 DE 1/1 X	UA 2 DE 1/1 X
4	2	Buchsen	bushes	CBMB 2/1 X	CBMB 2/1 X
5	2	Schrauben } für Scharnier	screws } for hinge	UA 2 SR 1/1 X	UA 2 SR 1/1 X
6	2	Muttern	nuts	M 10 DIN 439 ^{***}	M 10 DIN 439 ^{***}
7	3	Befestigungsschrauben (Arm an Konsole)	set screws (arm on shelf)	M 8 x 22 DIN 912 ^{***}	M 8 x 22 DIN 912 ^{***}
8	1	Rastschiene	stop rail	CBMF 4/1 X	CBMF 4/1 X
9	2	Schrauben	screws	M 4 x 12 DIN 91 ^{***}	M 4 x 12 DIN 91 ^{***}
10	2	Muttern	nuts	M 4 DIN 439 ^{***}	M 4 DIN 439 ^{***}
11	1	Hebel (komplett)	lever (complete)	UA 2 HE 4/1 Z	UA 2 HE 4/1 Z
12	1	Stellring	set ring	BAMR 2/1 X	BAMR 2/1 X
13	1	Spannstift	clamping pin	ST 24/19 X	ST 24/19 X
14	1	Klinke	latch	UA 2 MF 17/1 Z	UA 2 MF 17/1 Z
15	1	Spannstift	clamping pin	2 x 14 DIN 7	2 x 14 DIN 7
16	1	Spannfeder	tension spring	BAFS 1/1 x 1	BAFS 1/1 x 1
17	1	Handgriff	knob	HG 42/1 X	HG 42/1 X
18	1	Rollenhalter (komplett)	roller assembly (complete)	UA 2 GE 3/1 Z	UA 2 GE 3/1 Z
19	4	Befestigungsschrauben	set screws	M 4 x 15 DIN 85 ^{***}	M 4 x 15 DIN 85 ^{***}
20	1	Rollenachse	roller shaft	UA 2 AC 7/2 X	UA 2 AC 7/2 X
21	1	Unterlegscheibe	washer	MS 16/4 X	MS 16/4 X
22	1	Unterlegscheibe	washer	8,4 DIN 433 ^{***}	8,4 DIN 433 ^{***}
23	1	Mutter	nut	M 8 DIN 934 ^{***}	M 8 DIN 934 ^{***}
24	1	Feder	spring	FD 148/1 X	FD 148/1 X
25	1	Schieber	slider	BAMF 1/2 Z	BAMF 1/2 Z
26	2	Benzinscheiben	washers	5 DIN 6799	5 DIN 6799
27		Ausgleichscheiben n. Bedarf	washers as required	MS 13/3 X	MS 13/3 X
28	1	Rolle	roller	UA 2 RL 1/1 Z	UA 2 RL 1/1 Z
29	1	Rollenachse	roller shaft	UA 2 AC 9/1 X	UA 2 AC 9/1 X
30	1	Führungsrollenhälfte vorne	guide roller half, front	UA 2 RL 3/1 X	UA 2 RL 3/1 X
31	1	Führungsrollenhälfte hinten	guide roller half, rear	UA 2 RL 2/1 X	UA 2 RL 2/1 X
32	1	Befestigungsschraube	fastening screw	SR 27/2 X ^{***}	SR 27/2 X ^{***}
33	1	Stift	pin	4 x 16 DIN 7	4 x 16 DIN 7
34	2	Linsensenschrauben (Befestigungsschiene)	screws with countersunk head	M 4 x 9 DIN 91 ^{***}	M 4 x 9 DIN 91 ^{***}
35	1	Fangbolzen	catch bolt	UA 2 BO 5/1 X	UA 2 BO 5/1 X
36	1	Senkschraube für Fangbolzen	counter sunk head screw for catch bolt	M 4 x 10 DIN 63 ^{***}	M 4 x 10 DIN 63 ^{***}
37	1	Führungsrollenhälfte vorne	guide roller half, front	UA 2 RL 5/1 X	UA 2 RL 5/1 X
38	1	Führungsrollenhälfte hinten	guide roller half, rear	UA 2 RL 4/1 X	UA 2 RL 4/1 X
39	1	Rollenachse	roller shaft	UA 2 AC 8/1 X	UA 2 AC 8/1 X
40	1	Scheibe	washer	8,4 DIN 433 ^{***}	8,4 DIN 433 ^{***}
41	1	Mutter	nut	M 8 DIN 439 ^{***}	M 8 DIN 439 ^{***}
42	1	Halteschraube	set screw	SR 27/2 X ^{***}	SR 27/2 X ^{***}
43	1	Blattfeder	leaf spring	UA 2 FB 4/1 X	UA 2 FB 4/1 X
44	1	Blattfeder	leaf spring	UA 2 FB 2/1 X	UA 2 FB 2/1 X
45	1	Blattfeder	leaf spring	UA 2 FB 3/1 X	UA 2 FB 3/1 X
46	1	Schraube	screw	UA 2 SR 4/1 X	UA 2 SR 4/1 X
47	1	Schalterplatte	switch panel	UA 2 PT 1/1 Z	UA 2 PT 1/1 Z
48	1	Schraube	screw	M 5 x 10 DIN 85 ^{***}	M 5 x 10 DIN 85 ^{***}
49	2	Mikroschalter (6 A 250 V)	micro switches	UA 2 SH 1/1 Z	UA 2 SH 1/1 Z
50	4	Schrauben	screws	M 3 x 16 DIN 84 ^{***}	M 3 x 16 DIN 84 ^{***}
51	4	Federringe } zu Pos. 49	spring rings	B 3 DIN 127 ^{***}	B 3 DIN 127 ^{***}
52	4	Muttern	nuts	M 3 DIN 934 ^{***}	M 3 DIN 934 ^{***}
53	1	Druckfeder	pressure spring	UA 2 FS 2/1 X	UA 2 FS 2/1 X
54	1	Schraube	screw	UA 2 SR 2/1 X	UA 2 SR 2/1 X
55	1	Mutter	nut	M 5 DIN 934 ^{***}	M 5 DIN 934 ^{***}
56	2	Blattfedern	leaf springs	UA 2 FB 1/1 X	UA 2 FB 1/1 X
57	1	Schraube	screw	M 4 x 8 DIN 85 ^{***}	M 4 x 8 DIN 85 ^{***}
58	1	Mutter	nut	M 4 DIN 934 ^{***}	M 4 DIN 934 ^{***}



Lfd. Nr.	Stückzahl	ERSATZTEIL-LISTE U 2		Standard Ausführung	U. S. A.-Type
No.	qt.	SPARE PART LIST U 2			
59	2	Fangbolzen	catch bolts	UA 2 BO 5/1 X	UA 2 BO 5/1 X
60	2	Schrauben	screws	M 4 x 10 DIN 86 ^{4,3}	M 4 x 10 DIN 85 ^{4,3}
61	1	Isolierplatte	isolating plate	UA 2 PT 2/1 X	UA 2 PT 2/1 X
62	1	Abdeckblech in Trommel	covering sheet in magazine	UA 2 MF 4/1 X	UA 2 MF 4/1 X
63	5	Schrauben	screws	M 4 x 5 DIN 85 ^{3,3}	M 4 x 5 DIN 85 ^{3,3}
64	3	Drahtgitter	wire screens	UA 2 FE 1/1 X	1 piece
65	3	Gitterrahmen	frames for wire screen	UA 2 MF 7/1 Z	—
66	1	Fensterrahmen	frame	—	UA 2 MF 8/1 Z
67	1	Glasscheibe	glass disc	—	UA 2 FE 3/1 X
68	12	Schrauben	screws	M 3 x 9 DIN 91 ^{6,3}	M 3 x 9 DIN 91 ^{6,3}
69	12	Muttern	nuts	M 3 DIN 439	M 3 DIN 439
70	2	Abdeckbleche	cover sheets	—	UA 2 MF 3/1 X
71	1	Aufwickelmotor 50 Hz 220 V ~	take-up motor 60 Hz 115 V ~	UA 2 MO 1/1 Z	UA 2 MO 1/2 Z
72	4	Befestigungsschrauben	set screws	M 5 x 15 DIN 85 ^{3,3}	M 5 x 15 DIN 85 ^{3,3}
73	4	Unterlegscheiben	washers	5,3 DIN 125 ^{3,4}	5,3 DIN 125 ^{3,4}
74	1	Zahnritzel kompl. mit Gummi- kupplung	pinion complete with rubber coupling	UA 2 ZR 2/1 Z	UA 2 ZR 2/1 Z
75	1	Zahnritzel (Einzelteil)	pinion (single part)	UA 2 ZR 2/1 X	UA 2 ZR 2/1 X
76	1	Scheibe	disc	UA 2 MS 3/1 X ^{3,4}	UA 2 MS 3/1 X ^{3,4}
77	2	Spannstifte	clamping pins	2,5 x 8 DIN 1481	2,5 x 8 DIN 1481
78	1	Kupplungsflansch	coupling flange	UA 2 FL 2/1 X ^{3,4}	UA 2 FL 2/1 X ^{3,4}
79	2	Zylinderstifte	cylindrical pins	4 x 10 DIN 7	4 x 10 DIN 7
80	1	Kupplungsscheibe, Gummi	rubber coupling	UA 2 NS 4/1 X	UA 2 NS 4/1 X
81	2	Ansatzschrauben	screws	UA 2 SR 5/1 X ^{3,4}	UA 2 SR 5/1 X ^{3,4}
82	2	Gewindestifte	threaded pins	M 5 x 12 DIN 438	M 5 x 12 DIN 438
83	1	Kondensator für Aufwickelmotor	condenser for take-up motor	K-B/KO/MP 40/8 G 750/1	K-B/KO/MP 35/24 G 250/1
84	2	Schrauben f. Bef. Winkel	screws	M 4 x 8 DIN 84 ^{3,4}	M 4 x 8 DIN 84 ^{3,4}
85	1	Schwenkhebel m. Aufwickelachse	oscillating lever with take-up shaft	UA 2 HE 1/1 Z	UA 2 HE 1/1 Z
86	1	Schwenkhebel Einzelteil	oscillating lever single part	UA 2 HE 1/1 X	UA 2 HE 1/1 X
87	1	Lagerbolzen	bearing bolt	UA 2 BO 1/1 X	UA 2 BO 1/1 X
88	1	Spannstift	clamping pin	3 x 24 DIN 1481	3 x 24 DIN 1481
89	1	Deckel (Halteung f. Lagerbolzen)	cover (bracket for bearing bolt)	UA 2 DE 3/1 X	UA 2 DE 3/1 X
90	3	Schrauben in Deckel	screws in cover	SR 246/1 X	SR 246/1 X
91	1	Aufwickelachse	take-up shaft	UA 2 AC 1/1 X	UA 2 AC 1/1 X
92	1	Reibradflansch	friction wheel flange	UA 2 FL 1/1 X	UA 2 FL 1/1 X
93	1	Spannstift	clamping pin	3 x 22 DIN 1481	3 x 22 DIN 1481
94	2	Kugellager	ball bearings	KL 16/1 Z	KL 16/1 Z
95	1	Schraube (f. Klemmbüchse)	screw (for clamping bush)	UA 2 SR 3/1 X	UA 2 SR 3/1 X
96	1	Klemmbüchse	clamping bush	UA 2 MB 2/1 X	UA 2 MB 2/1 X
97	1	Deckscheibe	covering disc	UA 2 MS 2/1 X	UA 2 MS 2/1 X
98	1	Seegeraußensicherung	spring clip	12 x 1 DIN 471 ^{3,4}	12 x 1 DIN 471 ^{3,4}
99	1	Filzring	felt for take-up friction	UA 2 NR 1/1 X	UA 2 NR 1/1 X
100	1	Deckscheibe f. Filzring	cover disc for felt	UA 2 MS 1/1 X	UA 2 MS 1/1 X
101	2	Senkschrauben f. Deckscheibe	counter sunk screw for cover disc	M 4 x 10 DIN 63	M 4 x 10 DIN 63
102	1	Bügel	bow	UA 2 MF 15/1 X	UA 2 MF 15/1 X
103	1	Schraube	screw	M 3 x 4 DIN 85 ^{3,4}	M 3 x 4 DIN 85 ^{3,4}
104	1	Freilaufrolle	free wheeling roller	UA 2 RL 8/1 X	UA 2 RL 8/1 X
105	1	Spannbolzen	clamping bolt	UA 2 BO 6/1 X	UA 2 BO 6/1 X



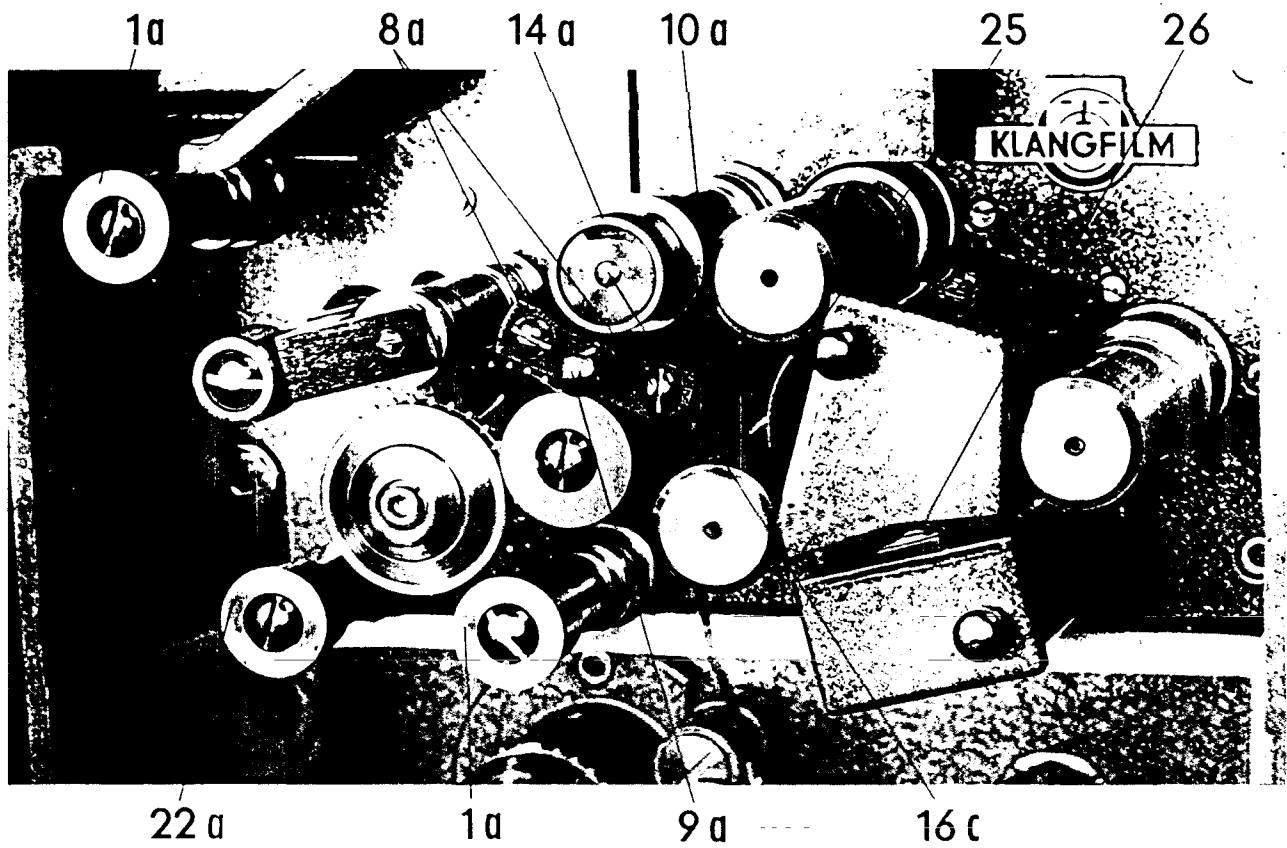
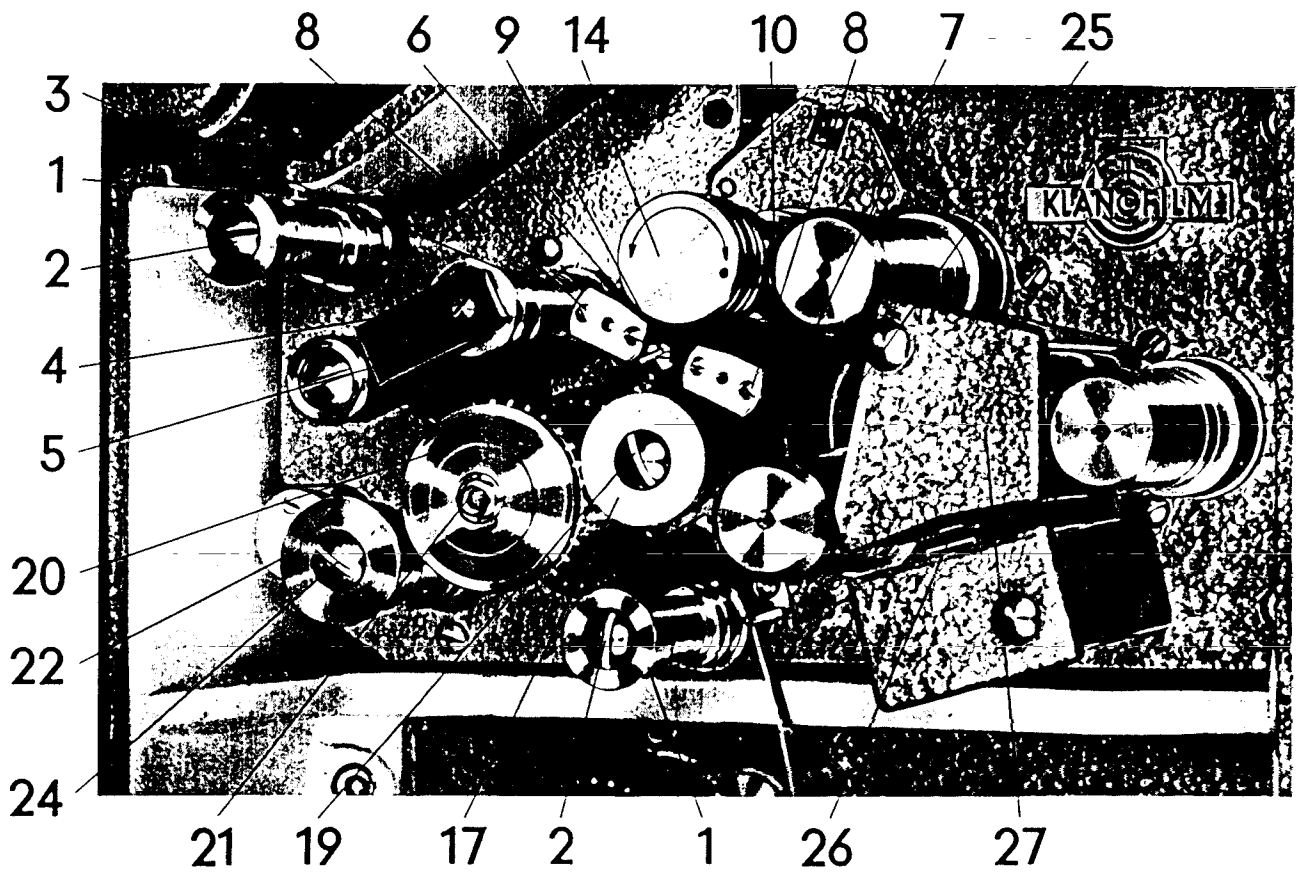
Lfd. Nr.	Stück- zahl	ERSATZTEIL-LISTE U 2		Standard- Ausführung	U. S. A.-Type
		No.	qt.		
106	1	Schraube	screw	M 8×15 DIN 912 ⁸³³	M 8×15 DIN 912 ⁸³³
107	1	Spannbüchse	clamping bush	UA 2 MB 4/1 X	UA 2 MB 4/1 X
108	1	Bügel	bow	UA 2 MF 5/1 X	UA 2 MF 5/1 X
109	2	Spannstifte	clamping pins	1,5×10 DIN 1481	1,5×10 DIN 1481
110	1	Zugfeder	tension spring	UA 2 FS 1/1 X	UA 2 FS 1/1 X
111	1	Mitnehmer	driver	UZ 6 MS 1/1 X	UZ 6 MS 1/1 X
112	1	Mitnehmerstift	driver pin	UZ 6 ST 1/1 X	UZ 6 ST 1/1 X
113	1	Rastbolzen	stop bolt	UA 2 BO 4/1 X	UA 2 BO 4/1 X
114	1	Feder	spring	FS 8/1 X	FS 8/1 X
115	1	Schraube	screw	M 6×6 DIN 551 ³¹⁴	M 6×6 DIN 551 ³¹⁴
116	1	Zahnradlager (komplett)	gear bearing (complete)	UA 2 LG 1/1 Z	UA 2 LG 1/1 Z
117	1	Gewindestift	threaded pin	M 6×8 DIN 438	M 6×8 DIN 438
118	1	Schraube	screw	M 6×10 DIN 85 ⁸³³	M 6×10 DIN 85 ⁸³³
119	1	Reibrad	friction wheel	UA 2 MF 1/1 X	UA 2 MF 1/1 X
120	1	Welle	shaft	UA 2 AC 3/1 X	UA 2 AC 3/1 X
121	1	Spannstift	clamping pin	3×18 DIN 1481	3×18 DIN 1481
122	1	Zahnrad	toothed wheel	UA 2 ZR 1/1 X	UA 2 ZR 1/1 X
123	4	Schrauben	screws	M 5×12 DIN 84 ³¹⁴	M 5×12 DIN 84 ³¹⁴
124	2	Spannstifte	clamping pins	4×16 DIN 1481	4×16 DIN 1481
125	1	Lagerbuchse	bearing bush	UA 2 MB 1/1 X	UA 2 MB 1/1 X
126	2	Seegerinnensicherungen	inner spring clip	32×1,2 DIN 472	32×1,2 DIN 472
127		Ausgleichscheiben n. Bed.	washers	MS 33/1 ... X	MS 33/1 ... X
128		Ausgleichscheiben n. Bed.	washers	MS 27/1 ... X	MS 27/1 ... X
129	2	Kugellager	ball bearings	KL 3/1 Z	KL 3/1 Z
130	1	Seegeraußensicherung	outer spring clip	12×1 DIN 471	12×1 DIN 471
131	1	Hubmagnet komplett	lifting magnet complete	UA 2 MA 1/1 Z	UA 2 MA 1/1 Z
132	1	Hubmagnet mit Anker	lifting magnet with armature	UA 2 MA 1/1 Y	UA 2 MA 1/1 Y
133	1	Spule für Hubmagnet 55 V	spool for lifting magnet	BL 10 MA 1/2 Y	BL 10 MA 1/2 Y
134	1	Kopfstück	header	UA 2 MF 16/1 X	UA 2 MF 16/1 X
135	2	Schrauben für Magnetwinkel	screws	M 4×14 DIN 91 ⁸³³	M 4×14 DIN 91 ⁸³³
136	4	Unterlegscheiben	washers	4,3 DIN 125 ⁸⁴³	4,3 DIN 125 ⁸⁴³
137	4	Muttern	nuts	M 4 DIN 934 ⁸⁴³	M 4 DIN 934 ⁸⁴³
138	2	Schrauben für Magnet	screws	M 4×12 DIN 84 ³¹³	M 4×12 DIN 84 ³¹³
139	1	Lagerbolzen	bearing bolt	UA 2 BO 2/1 X	UA 2 BO 2/1 X
140	3	Schrauben	screws	M 4×8 DIN 91 ⁸³³	M 4×8 DIN 91 ⁸³³
141	1	Distanzbuchse	spacer bush	UA 2 MB 3/1 X	UA 2 MB 3/1 X
142	1	Kunststoffscheibe	plastic washer	UA 2 NS 3/1 X	UA 2 NS 3/1 X
143	1	Rastbolzen	stop bolt	UA 2 BO 3/1 X	UA 2 BO 3/1 X
144	1	Blattfeder	leaf spring	UA 2 FB 5/1 X	UA 2 FB 5/1 X
145	1	Schraube	screw	M 3×6 DIN 85 ³¹³	M 3×6 DIN 85 ³¹³
146	4	Rohrschellen	pipe clip	RS 3/1 X ⁸⁴³	RS 3/1 X ⁸⁴³
147	3	Schrauben	screws	M 4×10 DIN 91 ⁸³³	M 4×10 DIN 91 ⁸³³
148	1	Schraube	screw	M 4×6 DIN 84 ⁸⁴³	M 4×6 DIN 84 ⁸⁴³
149	1	Klemmleiste	terminal strip	WN 31 EA 1/6 Z	WN 31 EA 1/6 Z
150	2	Schrauben	screws	M 3×18 DIN 84 ³¹³	M 3×18 DIN 84 ³¹³



Lfd. Nr.		Stückzahl		ERSATZTEIL-LISTE U 2		70 mm		35 mm	
No.		qt.		SPARE PART LIST U 2					
1	2	Leitrollen		guide rollers		Y-KI Ifw 25 T 173		Y-KI Ifw 25 T 173	
1a	2	Leitrollen		guide rollers		Y-KI Ifw 25 T 216		Y-KI Ifw 25 T 216	
2	2	Muttern		nuts		Y-KI Ifw 25 T 17		Y-KI Ifw 25 T 17	
3	1	Andruckrolle		pad roller		Y-KI Ifw 25 T 64		Y-KI Ifw 25 T 64	
4	1	Achse		shaft		Y-KI Ifw 25 T 57		Y-KI Ifw 25 T 57	
5	2	Scheiben		washers		Y-KI Ifw 25 T 61		Y-KI Ifw 25 T 61	
		Schleifenfänger		Oscillating lever					
6	1	Gummiandruckrolle		rubber pad roller		—		Y-KI Ifw 25 Tz 35	
7	1	Gummiandruckrolle		rubber pad roller		Y-KI Ifw 25 Tz 33		—	
8	4	Linsenkopfschrauben		flat head screws		AM 2,3×5 DIN 91		AM 2,3×5 DIN 91	
8a	2	Linsenkopfschrauben		flat head screws		AM 2,3×5 DIN 91		AM 2,3×5 DIN 91	
9	1	Kopfmutter		cap nut		Y-KI Ifw 25 T 117		Y-KI Ifw 25 T 117	
9a	1	Auslöseknopf für Gummirollen		push button for rubber tension rollers		Y-KI Ifw 25 T 232		Y-KI Ifw 25 T 232	
9b	1	Druckfeder	} in Pos. 9a	tension spring	} in pos. 9a	Y-KI Ifw 25 T 231		Y-KI Ifw 25 T 231	
9c	1	Seegerring		spring clip		Y-S W 7		Y-S W 7	
10	1	Rolle		roller		Y-KI Ifw 25 T 115		Y-KI Ifw 25 T 115	
10a	1	Rolle		roller		Y-KI Ifw 25 T 233		Y-KI Ifw 25 T 233	
11	1	Gewebestreifen (leicht ölgetränkt) in Rolle		tissue band (lightly impregnated with oil) in roller		Y-KI Ifw 25 T 154		Y-KI Ifw 25 T 154	
12	1	Scheibe	} in Pos. 10	disc	} in pos. 10	Y-KI Ifw 25 T 156		Y-KI Ifw 25 T 156	
13	1	Seegerring		spring clip		11×1 DIN 471		11×1 DIN 471	
12a	1	Scheibe		disc		Y-KI Ifw 25 T 254		Y-KI Ifw 25 T 254	
13a	1	Seegerring	} in Pos. 10a	spring clip	} in pos. 10a	15×1 DIN 471		15×1 DIN 471	
13b	1	Seegerring		spring clip		18×1 DIN 471		18×1 DIN 471	
14	1	Rändelknopf		knurled knob		Y-KI Ifw 25 T 116		Y-KI Ifw 25 T 116	
14a	1	Rändelknopf		knurled knob		Y-KI Ifw 25 T 247		Y-KI Ifw 25 T 247	
15	1	Federring	} in Pos. 14	spring ring	} in pos. 14	B 3 DIN 127		B 3 DIN 127	
16	1	Schraube		screw		AM 3×16 DIN 84		AM 3×16 DIN 84	
15a	1	Druckfeder		tension spring		Y-KI Ifw 25 T 257		Y-UI Ifw 25 T 257	
16a	2	Gewindestifte	} in Pos. 14a	threaded pins	} in pos. 14a	M 4×4×2 DIN 926		M 4×4×2 DIN 926	
16b	1	Scheibe		disc		Y-KI Ifw 25 T 246		Y-KI Ifw 25 T 246	
16c	1	Schraube		screw		AM 3×8 DIN 91 (Kopf 653)		AM 3×8 DIN 91 (Kopf 653)	
17	1	Pendelrolle		self-aligning roller		Y-KI Ifw 25 T 20		Y-KI Ifw 25 T 20	
18	1	Gewebestreifen (leicht ölgetränkt) in Pendelrolle		tissue band (lightly impregnated with oil)		Y-KI Ifw 25 T 65		Y-KI Ifw 25 T 65	
19	1	Mutter		head nut		Y-KI Ifw 25 T 17		Y-KI Ifw 25 T 17	
20	1	Transportrolle 30 Zähne		sprocket 30 teeth		Y-KI Ifw 25 Tz 55		—	
	1	Transportrolle 24 Zähne		sprocket 24 teeth		—		Y-KI Ifw 25 Tz 56	
21	1	Konusschraube		taper screw		Y-KI Ifw 25 T 38		Y-KI Ifw 25 T 38	
22	1	Rolle		roller		Y-KI Ifw 25 T 19		Y-KI Ifw 25 T 19	
22a	1	Leitrolle		guide roller		Y-KI Ifw 25 T 216		Y-KI Ifw 25 T 216	
23	1	Streifen in Rolle		band		Y-KI Ifw 25 T 65		Y-KI Ifw 25 T 65	
24	1	Mutter		head nut		Y-KI Ifw 25 T 17		Y-KI Ifw 25 T 17	
25	1	4-Spur-Magnetkopf	} 380 Ω	4-track magn. cluster	} 380 Ω	—		Y-KI C 419 H	
26	1	6-Spur-Magnetkopf		6-track magn. cluster		Standard		Y-KI C 604 H	
25	1	4-Spur-Magnetkopf	} 50 Ω USA	4-track magn. cluster	} 50 Ω USA	—		Y-KI C 418 H	
26	1	6-Spur-Magnetkopf		6-track magn. cluster		—		Y-KI C 605 H	
27	1	Abschirmkappe		screening cap		Y-KI Ifw 25 Tz 48		Y-KI Ifw 25 Tz 48	

Die Zahlen mit „a-c“ beziehen sich auf die Ausführung der MT-Geräte ab den Typen „KL-F 533“.

The numbers with "a-c" refer to the Magnetic sound head types from the models KL-F 533 onward.



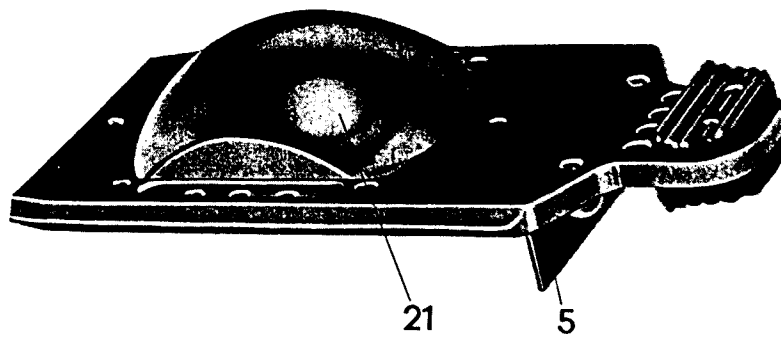
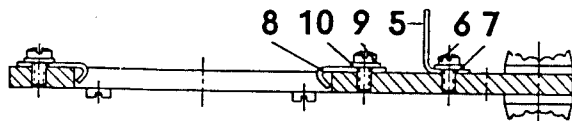
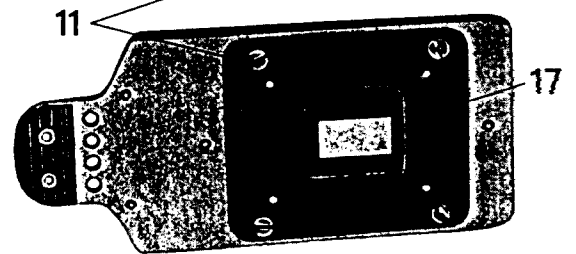
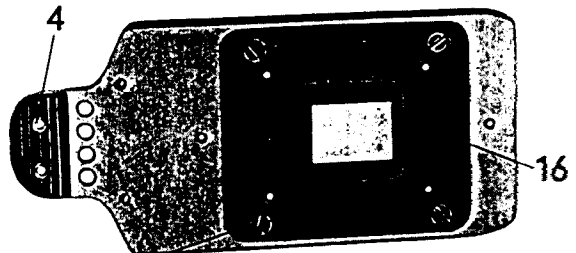
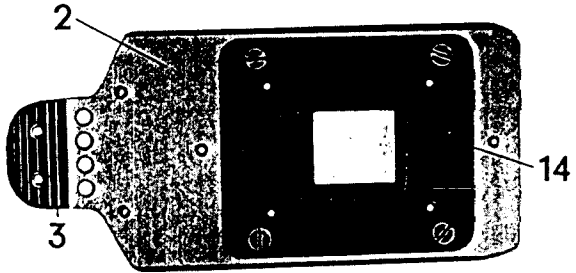
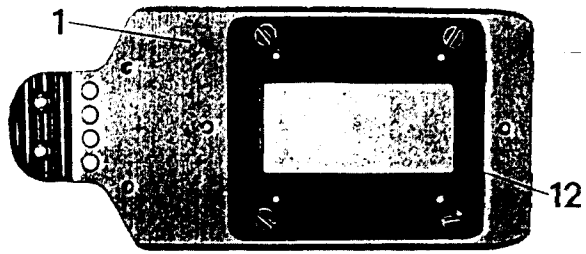
		Bildfenster	Aperture		
Lfd. Nr.	Stückzahl	ERSATZTEIL-LISTE U 2		70 mm	35 mm
No.	qt.	SPARE PART LIST U 2			
1	1	Bildfensterschieber mit Schrauben u. Federn	aperture plate with screws and springs	UW 2 MF 1/1 Y	UW 2 MF 1/1 Y
2	1	Bildfensterschieber Einzelteil	aperture plate, single part	UW 2 MF 1/1 X	UW 2 MF 1/1 X
3	2	Griffschalen	heat isolating grips	BW 14 NF 11/1 X	BW 14 NF 11/1 X
4	2	Rohrniet	pipe rivet	B 2,5×0,3×12 DIN 7340 Ms ^{***}	B 2,5×0,3×12 DIN 7340 Ms ^{***}
5	1	Anschlagwinkel	stop bracket	UW 2 MF 44/1 X	UW 2 MF 44/1 X
6	2	Schrauben	screws	M 3×6 DIN 84 ^{***}	M 3×6 DIN 84 ^{***}
7	2	Scheiben	washers	3,2 DIN 433 ^{***}	3,2 DIN 433 ^{***}
8	2	Federn	springs	UW 2 FB 4/1 X	UW 2 FB 4/1 X
9	2	Schrauben } für Strahlblech oder	screws } for heat shield or	M 3×6 DIN 85 ^{***}	M 3×6 DIN 85 ^{***}
10	2	Scheiben } Bildf.-Linse	discs } aperture lens	3,2 DIN 125 ^{***}	3,2 DIN 125 ^{***}
11	4	Schrauben f. Bildfenster	screws for aperture	M 3×5 DIN 84 ^{***}	M 3×5 DIN 84 ^{***}
12	1	70 mm Bildfenster fertig	70 mm aperture, standard	UW 2 FE 1/2 X	—
13	1	70 mm-Bildfenster z. Ausfeilen	70 mm aperture, blank	UW 2 FE 1/1 X	—
14	1	Bildfenster f. CM fertig	aperture for Cinemascope magnetic sound, standard	—	UW 2 FE 2/4 X
15	1	Bildfenster f. CL fertig	aperture for Cinemascope optic sound, standard	—	UW 2 FE 2/3 X
16	1	Bildfenster f. N	aperture for standard film	—	UW 2 FE 2/2 X
17	1	Bildfenster z. Ausfeilen für N und CL	aperture, blank, for normal film and Cinemascope optical sound	—	UW 2 FE 2/1 X
18	1	Bildfenster z. Ausfeilen für CM	aperture, blank, for Cinemascope magnetic sound	—	UW 2 FE 2/5 X
19	1	Strahlblech f. 70 mm Bildfenster	heat shield for 70 mm aperture	UW 2 MF 2/1 X	—
20	1	Strahlblech für alle 35 mm Formate	heat shield for all 35 mm sizes	—	UW 2 MF 3/1 X
21	1	Bildfensterlinse	aperture lens	UW 2 RF 2/... X	UW 2 RF 2/... X

Jeder Bildfensterschieber muß entweder ein Strahlblech oder eine Bildfensterlinse eingesetzt haben, damit die Luftführung gewährleistet ist.

Each aperture plate must be fitted either with an aperture lens or a heat shield so as to ensure correct air path.

Bei Verwendung der BAUER Hochleistungslampen HI 170 und HI 110 werden folgende **Bildfensterlinsen** benötigt:
The following gate **aperture lenses** are required, when working with BAUER Highintensity arc lamp HI 170:

	Lampe Lamp	Objektivbrennweite focal length of lens	Bildfensterlinse aperture lens
Zur Vorführung von 35 mm Filmen: for 35 mm films:	HI 170	75—50 mm	UW 2 RF 2/5 X oder/or UW 2 RF 2/4 X
	HI 110	90—80 mm	UW 2 RF 2/5 X
	HI 110	75—60 mm	UW 2 RF 2/4 X
	HI 110	55—40 mm	UW 2 RF 2/3 X
Zur Vorführung von 70 mm Filmen: for 70 mm films	HI 110	alle all focal lengths	UW 2 RF 2/5 X



Objektivfassungsteile

Lens mount parts

Lfd. Nr.	Kenn-Nr. Mark No.	Teile	parts	70 mm	35 mm
1	—	Klemmfassung am Projektor	clamp mount on projector	UW 2 FA 12/1 X	UW 2 FA 12/1 X
2	1	Zwischentubus	lens adapter	—	UW 2 FA 2/1 Z
3	2	Anschlagring	stop ring	—	UW 2 MR 2/1 Z
4	3	Objektivfassung bis f = 100 mm	lens mount up to f 100 mm	—	UW 2 FA 6/1 Z
5	4	Objektivfassung f = über 100 mm	lens mount f = more than 100 mm	—	UW 2 FA 7/1 Z
6	5	Objektivfassung f. f = 50—95 mm (T-Kiptagon)	lens mount f = 50—95 mm (T-Kiptagon)	UW 2 FA 3/1 Z	—
7	6	Objektivfassung für f=100—175mm (T-Kiptagon)	lens mount for f = 100—175 mm (T-Kiptagon)	UW 2 FA 4/1 Z	—
8	7	Objektivfassung 4" Innen-∅	lens mount 4" I-∅	—	UW 2 FA 8/1 Z
9	8	Zwischentubus	lens adapter	—	UW 2 FA 1/1 Z
10	9	Anschlagring	stop ring	—	UW 2 MR 1/1 Z
11	10	Objektivfassung	lens mount	—	UW 2 FA 5/1 Z
12	—	Tubus 80/70,7 mm ∅	tube-adaptor	—	MBFA 10/1 Z
13	—	Tubus 80/62,5 mm ∅	tube-adaptor	—	MBFA 5/1 Z

Leuchtfeldlinsen Field lenses

Zum Einsetzen in den Linsenhalter am Flammexgehäuse benötigt man folgende Leuchtfeldlinsen:

Für die BAUER HI 170 Hochstromlampe:

The following field lenses must be fitted in the lens holder of the shutter housing:

When working with the BAUER HI 170 high-current lamp:

Objektivart lens type	Obj. Brennw. focal length	70 mm	35 mm
T-Kiptagon	alle all lengths	UW 2 RF 1/3 X	—
Kiptar + Superkiptar	125—100 mm	—	RF 76/105 X
Superkiptar	95— 80 mm	—	RF 76/105 X

Für die BAUER HI 110 Hochleistungslampe:

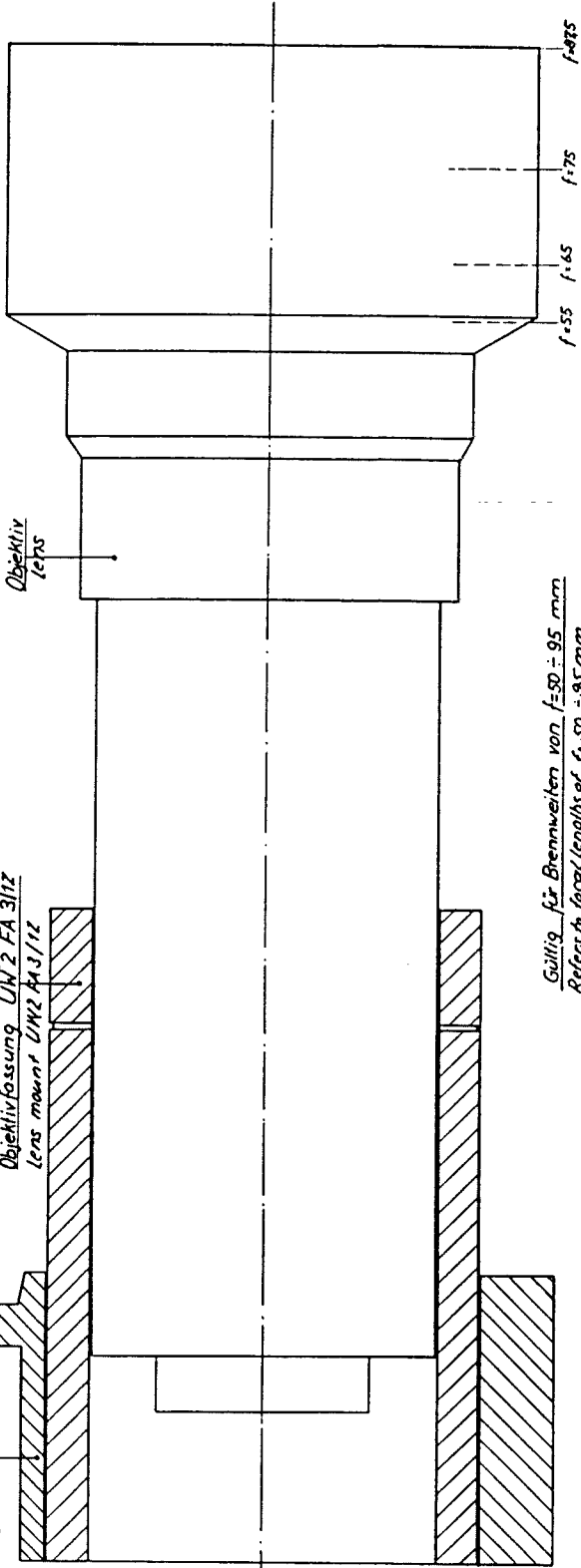
When working with the BAUER HI 110 arc lamp:

Objektivart lens type	Obj. Brennw. focal length	70 mm	35 mm
T-Kiptagon	alle all focal lengths	1 RF 77/105 X	Leuchtfeldlinsen aus den Tabellen der HI 110 Bedienungsanleitung ersichtlich. The field lenses are indicated in the tables of the HI 110 operating instructions.

Klemmfassung des Projektors
Clamping mount of projector

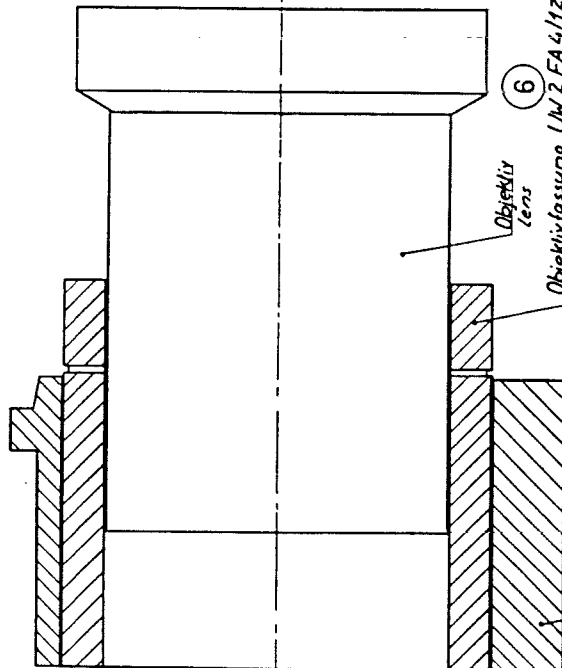
5

Objektivfassung UN 2 FA 3/12
lens mount UN 2 FA 3/12



Gültig für Brennweiten von $f = 50 \pm 95$ mm
Refer to focal lengths of $f = 50 \pm 95$ mm

Zusammenstellung für 70 mm-Film mit T-Kipplage
Complete plan for 70 mm film with T-Kipplage



6

Objektivfassung UN 2 FA 4/12
lens mount UN 2 FA 4/12

Klemmfassung des Projektors
Clamping mount of projector

Nummern im Kreis sind auf der Stirnseite jedes Objektivfassungsteils eingraviert.
Figures in circle are engraved on face side of each lens mount part.

Gültig für Brennweiten von $f = 100 \pm 175$ mm
Refer to focal lengths of $f = 100 \pm 175$ mm

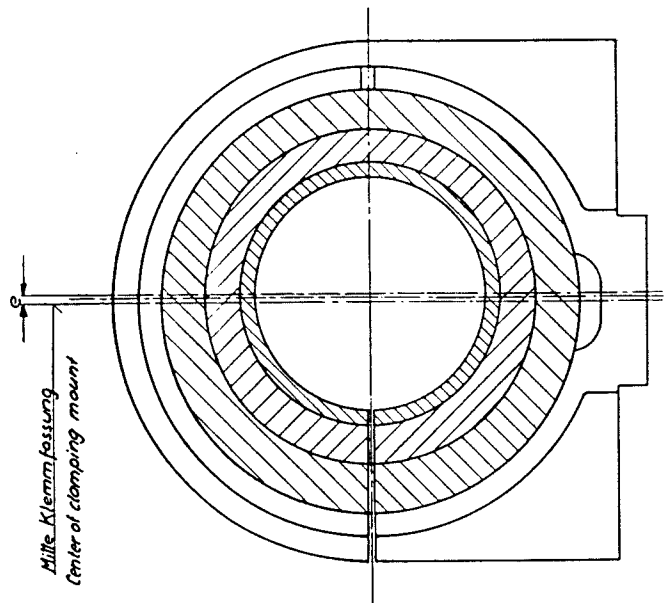
1
Zwischentubus UN2 FA 2/12
(lens adapter UN2 FA 2/12)

Klemmfassung des Projektors
(Clamping mount of projector)

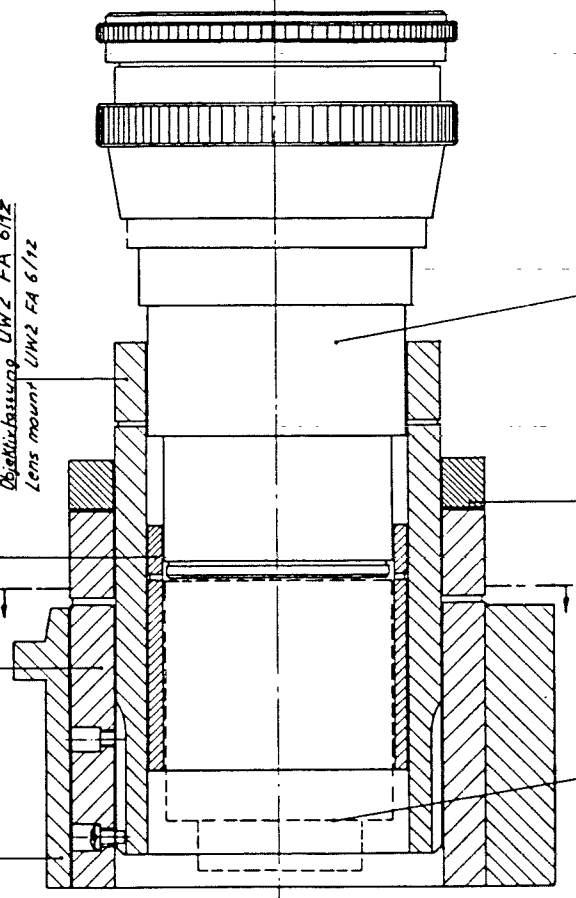
Tubus MBFA 30/12 (für 70,7 mm Obj.-Ø)
oder MBFA 5/12 (für 62,5 mm Obj.-Ø)

3
Objektivfassung UN2 FA 6/12
Lens mount UN2 FA 6/12

Adapter MBFA 10/12
(for 70,7 mm lens diam.)
or MBFA 5/12
(for 62,5 mm lens diam.)



Mitte Klemmfassung
Center of clamping mount



2
Anschlagring UN2 MR2/12
stop ring UN2 MR2/12

Objektiv
Lens

Diese Zusammenstellung gilt für 62,5 bzw. 70,7 mm-Objektive von:

This complete plan refers to 62,5 or 70,7 mm lenses for:

Normalbild: e = 125 mm (gezeichnete Stellung; ohne Hypergonar); f = 60 + 160 mm

Standard picture: e = 125 mm (illustrated position, without Hypergonar); f = 60 + 160 mm

Breitbild: e = 125 mm (gezeichnete Stellung; ohne Hypergonar); f = 60 + 160 mm

wide screen picture: e = 125 mm (illustrated position, without Hypergonar); f = 60 + 160 mm

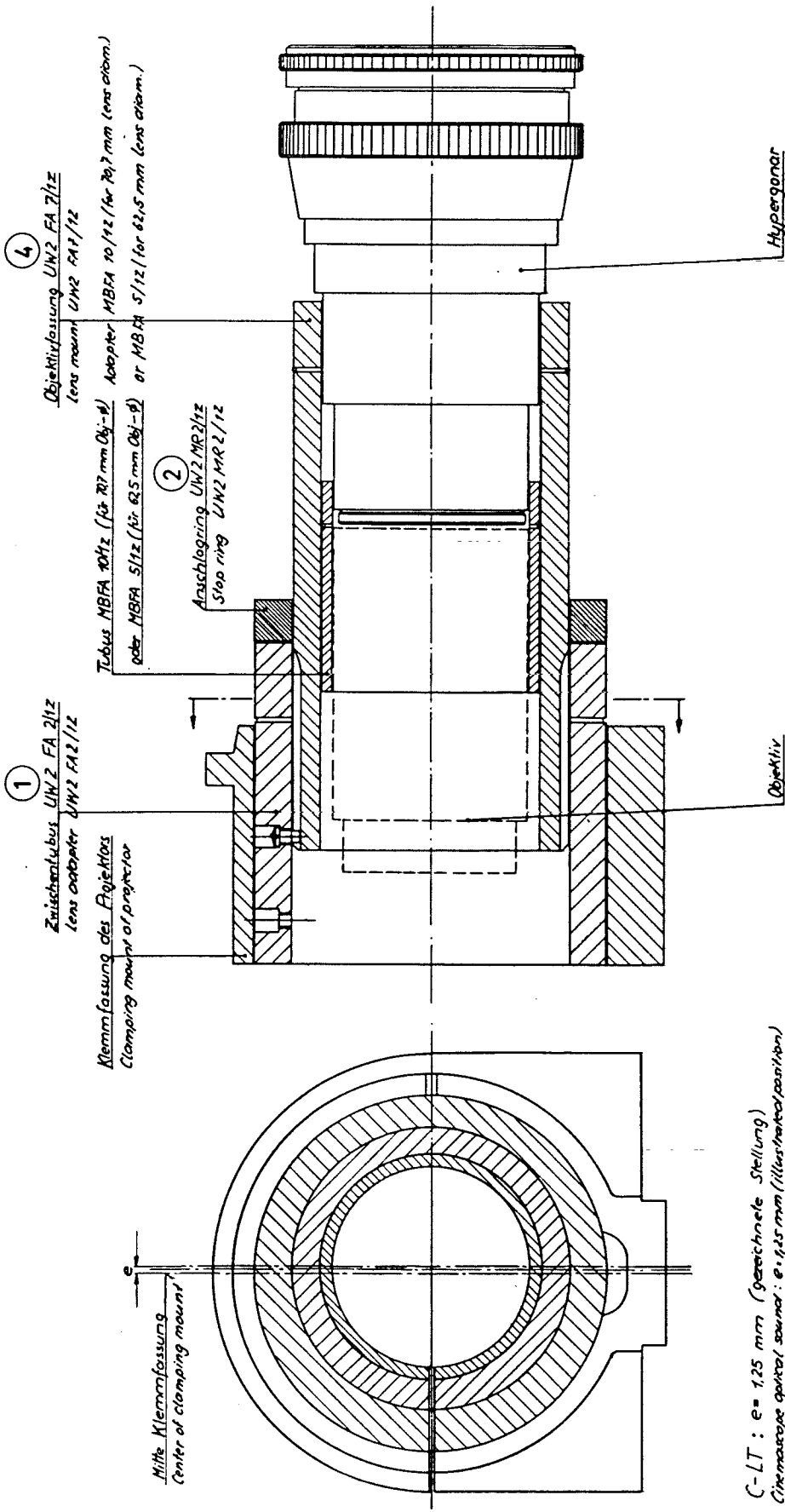
C-LI: e = 125 mm (gezeichnete Stellung) bis f = 110 mm

Cinematograph optical sound: e = 125 mm (illustrated position) up to f = 110 mm

C-MI: e = 0,48 mm (Obj.-fassung UN2 FA 6/12 um 180° gedreht) bis f = 110 mm

Cinematograph magnetic sound: e = 0,48 mm (lens mount UN2 FA 6/12 turned by 180 deg.) up to f = 110 mm

Nummern im Kreis sind auf der Stirnseite jedes Objektivfassungsteils eingraviert.
Figures in circles are engraved on face side
of each lens mount part.



④
Objektivfassung UH2 FA 2/12
Lens mount UH2 FA 2/12

①
Zwischenhubus UH2 FA 2/12
Lens adapter UH2 FA 2/12
Klemmfassung des Projektors
Clamping mount of projector

Tubus MBFA 20/12 (für 20 mm Obj.-Ø)
oder MBFA 5/12 (für 62,5 mm Obj.-Ø) oder MBFA 5/12 (für 62,5 mm Lens diam.)

②
Anschloßring UH2 MR2/12
Stop ring UH2 MR2/12

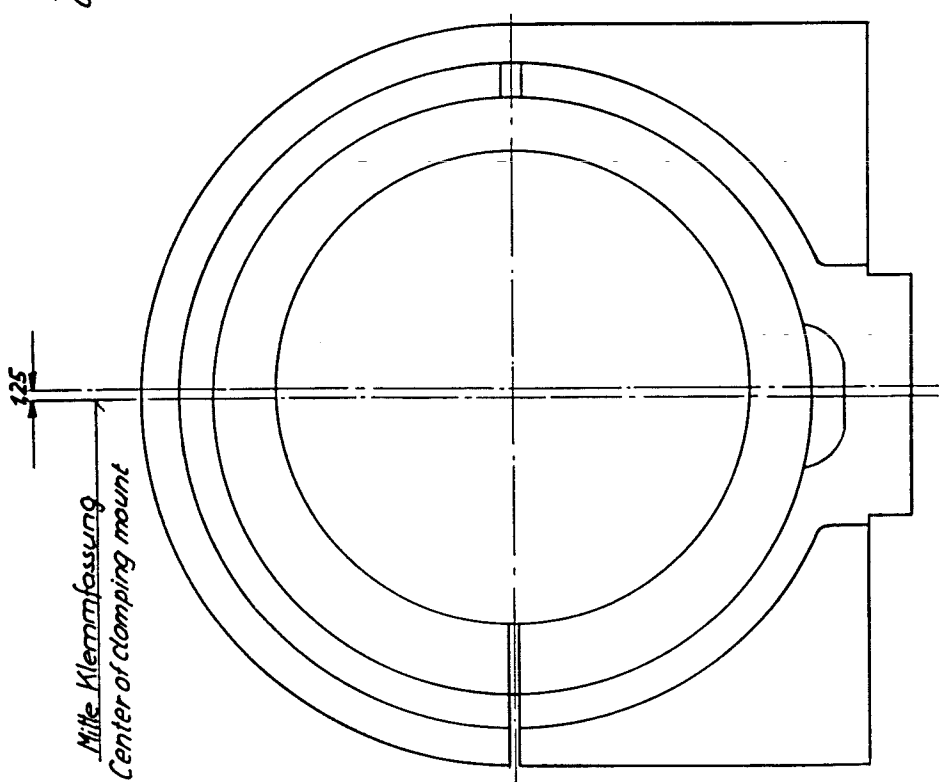
C-LT : e = 125 mm (gerechnete Stellung)
Cinemascope optical sound : e = 115 mm (Illustration/position)

C-MT : e = 948 mm (Objektivfassung UH2 FA 7/12 um 180° gedreht)
Cinemascope magnetic sound : e = 948 mm (Lens mount UH2 FA 7/12 turned by 180 deg.)

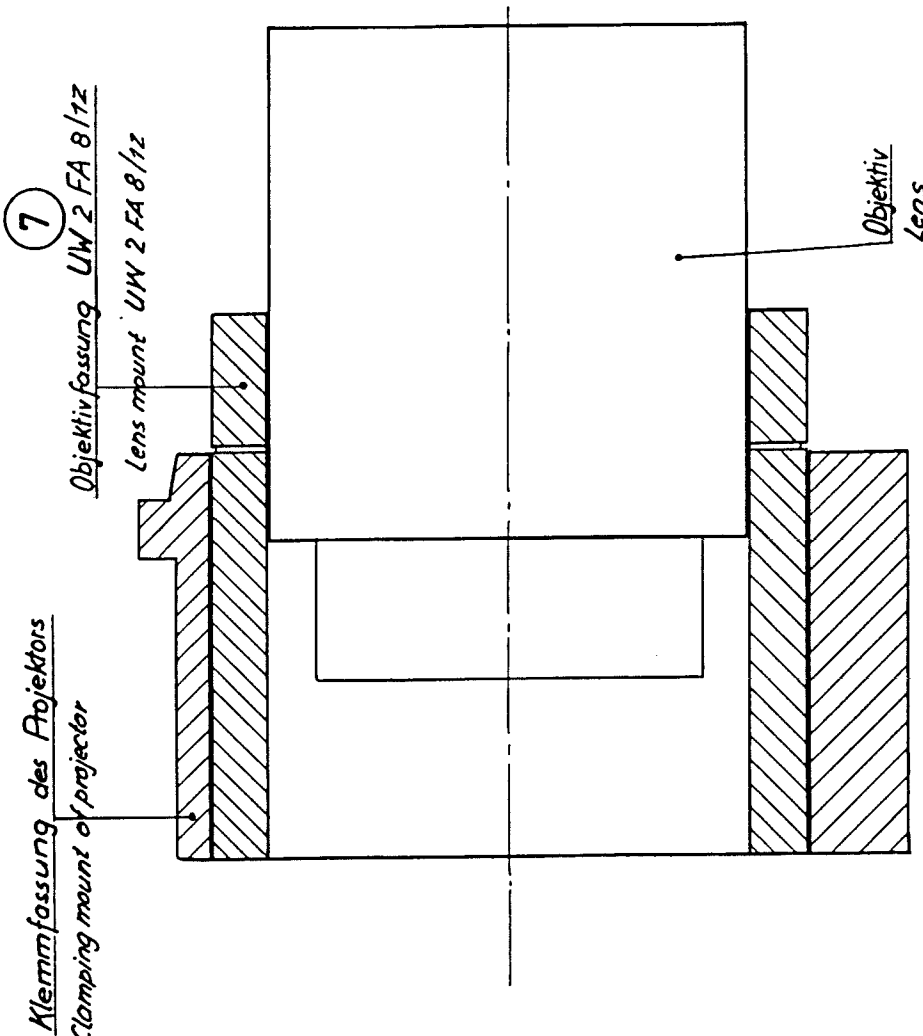
Diese Zusammenstellung gilt nur für C-LT bzw. C-MT mit
Brennweite über f = 110 mm bei 62,5 und 20,7 mm - Objektiven!

This complete plan refers only to Cinemascope optical sound or Cinemascope magnetic sound with
focal length of more than f = 110 mm with 62,5 and 20,7 mm lenses!

Nummern im Kreis sind auf der Stirnseite jedes Objektivfassungsteils eingraviert.
Figures in circle are engraved on face side
of each lens mount part.



125
 Mittelpunkt der Klemmfassung
 Center of clamping mount



7
 Klemmfassung des Projektors
 Clamping mount of projector
 Objektivfassung UW 2 FA 8/12
 Lens mount UW 2 FA 8/12
 Objektiv
 Lens

Figures in circle are engrave on face side of each lens mount part.

Nummern im Kreis sind auf der Stirnseite jedes Objektivfassungsteils eingraviert

Zusammenstellung für Normalbild und Breitbild
 bei 101,6 mm (4") - Objektiven!
 Complete plan for standard picture and wide screen picture
 with 101,6 mm (4") - lenses!

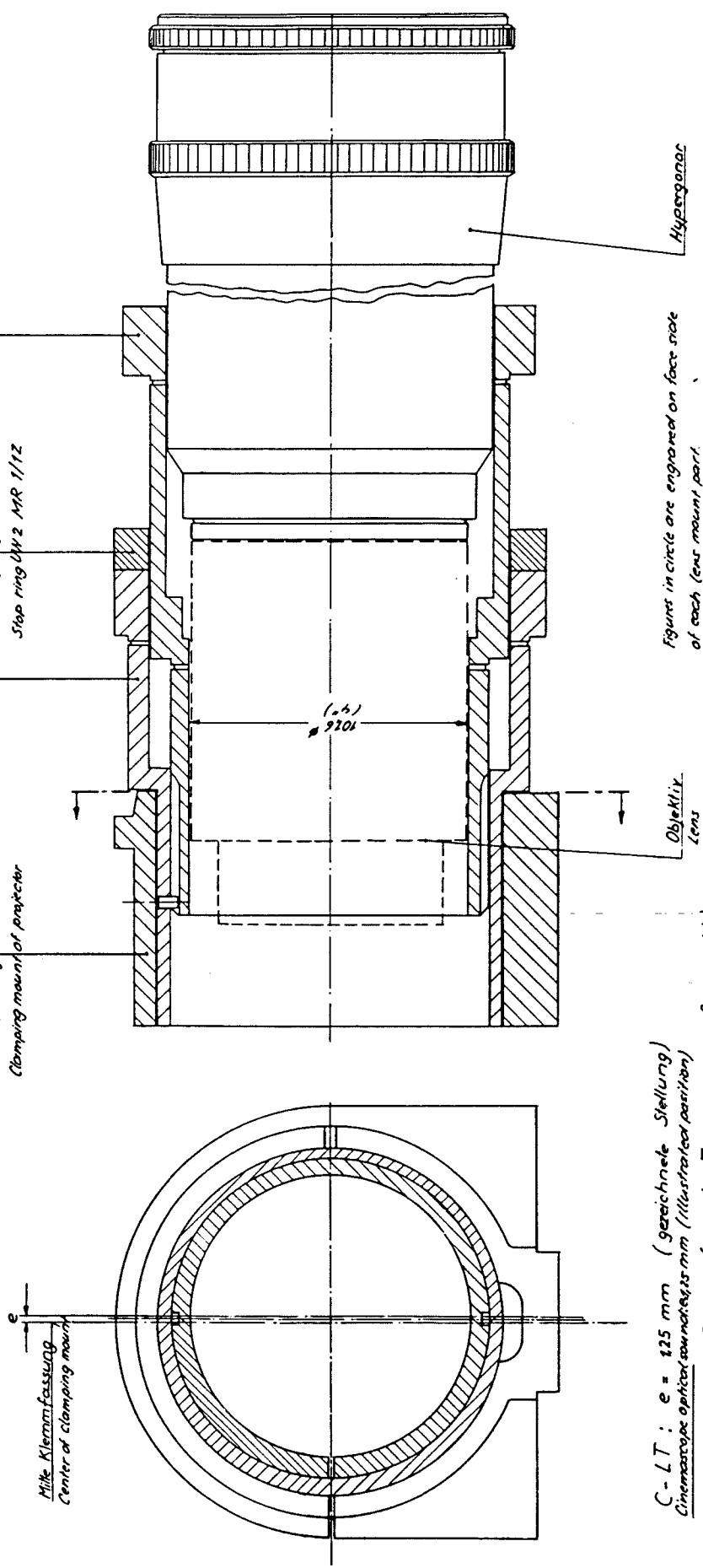
⑩ Objektivfassung
 UW 2 FA 5/12
 Lens mount UW 2 FA 5/12

⑨ Anschlagring
 UW 2 MR 1/12
 Stop ring UW 2 MR 1/12

⑧ Zwischenrohr
 UW 2 FA 1/12
 Lens adapter UW 2 FA 1/12

Klemmfassung des Projektors
 Clamping mount of projector

Mitte Klemmfassung
 Center of clamping mount



C-LT: $e = 125 \text{ mm}$ (gezeichnete Stellung)
 Cinemascope optical soundhead 825 mm (illustrated position)
 C-MT: $e = 948 \text{ mm}$ (innerste Fassung um 180° gedreht)
 Cinemascope magnetic sound: $e = 991 \text{ mm}$ (interior mount turned by 180° etc.)

Diese Zusammenstellung gilt nur für C-LT bzw. C-MT
 This complete plan refers only to Cinemascope optical sound
 or Cinemascope magnetic sound with 101.6 mm (4") - Lenses!

Figures in circles are engraved on face side
 of each lens mount part.
 Nummern im Kreis sind auf der Stirnseite jeder Objektivfassungsteile eingraviert.

